



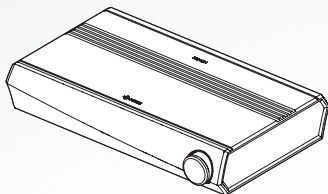
HEOS[®]
BY DENON



HEOS AVR QUICK START GUIDE

AVANT DE COMMENCER

Le HEOS AVR est conçu pour ajouter la fonction audio multi-pièce HEOS à votre home-cinéma.



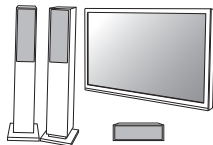
Assurez-vous que les éléments suivants fonctionnent correctement:



Routeur Wi-Fi et
Connection Internet



Appareil mobile Apple iOS,
Android ou Kindle connecté à
votre réseau



TV, Enceintes Avant Câblées
et Câbles Enceinte

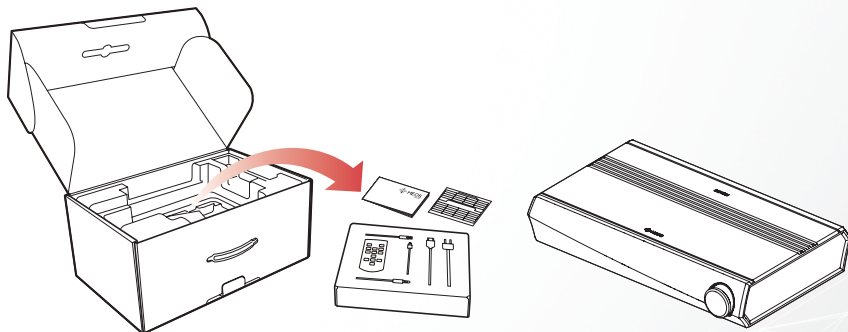
OPTIONNEL



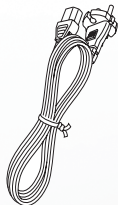
Deux enceintes surround avec ou sans fil et un subwoofer
avec ou sans fil.

ÉTAPE 1 : DÉBALLER

Déballer votre HEOS AVR avec précaution.



Vérifiez que les éléments suivants sont inclus dans l'emballage.



Cordon
d'alimentation



Câble HDMI



Câble Ethernet



Câble de paramétrage
3,5 mm



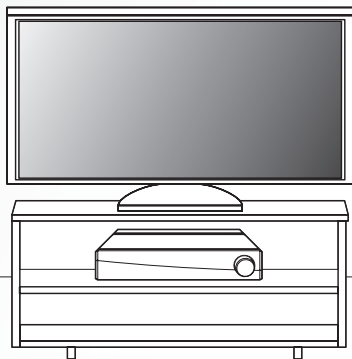
Câble optique



Télécommande

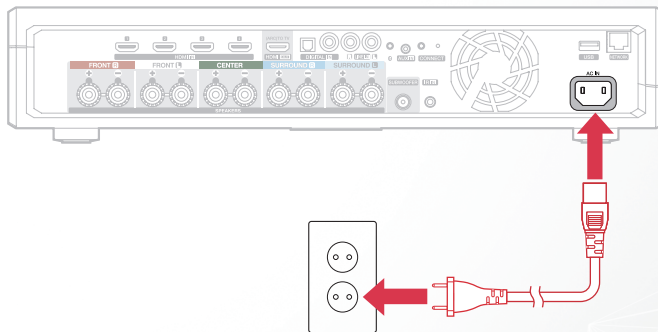
ÉTAPE 2 : INSTALLER

Installez le HEOS AVR dans un lieu facile d'accès près du téléviseur.



ÉTAPE 3 : CONNECTER

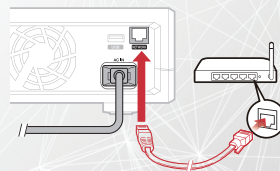
Connectez le cordon d'alimentation entre le HEOS AVR et une prise murale.



OPTIONNEL

Si vous connectez le HEOS AVR à un réseau filaire, connectez le câble Ethernet inclus entre le HEOS AVR et votre routeur.

Ne connectez pas le câble Ethernet si vous connectez votre HEOS AVR à un réseau sans fil.



ÉTAPE 4 : COMMANDER

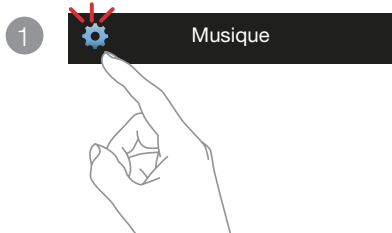
- 1 Téléchargez la HEOS App
Accédez à l'Apple App Store, à Google Play ou à Amazon App Store et recherchez "HEOS" pour le télécharger et l'installer.



- 2 Lancez l'application HEOS et suivez les instructions sur l'application pour terminer le paramétrage et la configuration de HEOS AVR.



ÉTAPE 5 : AJOUTER LE PÉRIPHÉRIQUE



APPRÉCIEZ !

MANUEL D'UTILISATEUR

- Pour plus d'informations, visitez www.HEOSbyDenon.com
- Consultez le manuel en ligne pour les informations sur les autres fonctions et les détails de la procédure d'utilisation.
manuals.denon.com/HEOSAVR/ALL/FR



RÉSOLUTION DES PROBLÈMES DE BASE

Mon appareil HEOS ne se connecte pas à mon réseau via le câble audio

- Assurez-vous que votre périphérique mobile est connecté à votre réseau sans fil avant de configurer votre appareil HEOS.
- Vous pouvez également connecter votre appareil HEOS à votre routeur réseau à l'aide du câble Ethernet inclus. Une fois connectée via Ethernet, l'application HEOS by Denon doit reconnaître le dispositif HEOS que vous pouvez déplacer manuellement sur votre réseau sans fil en utilisant Réglages/Mes périphériques/Nom_Périphérique/Avancé/Réglages réseau.

La musique s'arrête ou ralentit parfois

- Assurez-vous que votre connexion Internet fonctionne correctement.
- Si vous partagez votre réseau avec d'autres utilisateurs ou appareils, ils risquent d'utiliser une grande partie de votre bande passante (surtout s'ils regardent des vidéos en streaming).
- Assurez-vous que vos dispositifs HEOS sont à portée de votre réseau sans fil.
- Assurez-vous que vos appareils HEOS ne sont pas situés à proximité d'autres appareils électroniques qui pourraient interférer avec la connectivité sans fil (comme les fours à micro-ondes, les téléphones sans fil, les téléviseurs etc...).

Impossible d'appairer un périphérique Bluetooth avec l'enceinte HEOS

1. Activez le réglage Bluetooth sur votre périphérique mobile.
2. Appuyez et maintenez le bouton Lecture/Pause situé sur la télécommande pendant 3 secondes et relâchez le bouton lorsque la LED d'état clignote deux fois en vert.
3. Sélectionnez "HEOS AVR" dans la liste des périphériques Bluetooth disponibles.

Je perçois une distorsion lors de l'utilisation de l'entrée AUX

Les signaux de sortie analogique provenant de certaines sources peuvent être très puissants. Si le niveau d'entrée de l'appareil source est élevé, il risque d'entraîner la surcharge des entrées de l'appareil HEOS. Il est peu probable que cela provoque des dommages, mais le son risque d'être déformé. Au départ, réglez le volume de la source selon un niveau moyen – faible, puis augmentez-le au besoin. Si vous percevez une distorsion, diminuez le volume de l'appareil.

J'entends un délai lors de l'utilisation de l'entrée AUX avec ma TV

- Si vous raccordez l'entrée AUX avec votre câble ou votre décodeur pour apprécier pleinement le son de votre télévision à travers plusieurs appareils HEOS, il est possible que vous perceviez un délai entre le moment où vous voyez quelqu'un parler et celui où vous entendez le son. Ceci est dû au fait que le système HEOS doit mettre en mémoire tampon l'audio avant de l'envoyer aux appareils de façon à ce qu'il arrive à tous les appareils en même temps.
- Vous pouvez éviter ce délai en écoutant uniquement l'appareil HEOS qui est directement connecté au décodeur.

Connexion à un réseau avec WPS

Si votre routeur sans fil prend en charge le WPS (Wi-Fi Protected Setup™), votre appareil HEOS sans fil peut éventuellement se connecter à votre réseau à l'aide de la méthode "Bouton poussoir" en suivant ces étapes :

1. Appuyez sur la touche WPS de votre routeur.
2. Dans les 2 minutes, appuyez sur la touche de connexion située sur le panneau arrière de l'enceinte HEOS et maintenez-la enfoncée pendant 3 secondes.
3. La DEL sur la face avant de l'appareil HEOS clignote en vert pendant quelques secondes pendant qu'il se connecte à votre routeur.
4. Lorsque la connexion est terminée, la DEL sur la face avant de l'appareil HEOS s'allume continuellement en bleu.

Réinitialisation de votre appareil

La réinitialisation de votre appareil HEOS efface les paramètres de réseau sans fil, l'EQ et le nom de votre appareil mais conserve le logiciel actuel.

Vous devez utiliser Paramètres->Ajouter un appareil pour reconnecter l'appareil au réseau de votre domicile avant de pouvoir l'utiliser.

Pour réinitialiser votre enceinte HEOS, appuyez sur la touche de connexion et sur la touche Bluetooth situées sur l'enceinte HEOS et maintenez-les enfoncées pendant 5 secondes jusqu'à ce que la DEL avant commence à clignoter en ambre.

L'application et la marque HEOS by Denon ne sont affiliées à aucun fabricant de périphériques mobiles.

HEOS et le logo HEOS sont des marques commerciales ou des marques déposées aux États-Unis et/ou dans d'autres pays.

Apple et le logo Apple sont des marques commerciales d'Apple Inc., enregistrées aux États-Unis et dans d'autres pays. App Store est une marque de service d'Apple Inc.

Google Play est une marque commerciale de Google Inc.

Amazon, Kindle, Fire et tous les logos associés sont des marques commerciales d'Amazon.com, Inc. ou de ses filiales.

Le logo Wi-Fi Protected Setup™ est une marque commerciale de Wi-Fi Alliance.

La marque et les logos Bluetooth® sont des marques commerciales déposées appartenant à Bluetooth SIG, Inc. et toute utilisation de ces marques par D&M Holdings Inc. est soumise à licence. Les autres marques et noms commerciaux appartiennent à leurs détenteurs respectifs.

Toutes les autres marques commerciales appartiennent à leurs détenteurs respectifs.

CONTACT Denon

If you need additional help in solving problems,
contact Denon customer service in your area
or visit HEOSbyDenon.com





DENON[®]

HEOSbyDenon.com

Printed in Vietnam 5411 11456 00AD
Copyright ©2017 D&M Holdings Inc. All Rights Reserved.