

StanbyME (27ART10)



0 800 99 55 55

Service & appel
gratuits

Ces caractéristiques sont soumises à titre indicatif et peuvent, dans un souci d'amélioration, être modifiées sans préavis. Période de garantie du produit de 2 ans à partir de la date d'achat du produit (la facture faisant office de preuve d'achat). Pièces détachées indispensables à l'utilisation du produit disponibles 7 ans à compter de la date d'achat du client final.



Personnalisable

Pivotez, tournez, inclinez et regardez sous l'angle que vous voulez. En mode portrait ou en mode paysage, profitez confortablement de l'écran tactile à proximité et de la télécommande à distance.



Transportable

Avec une batterie intégrée qui dure plus de 3 heures et des roues cachées sans souci de bruit, vous pouvez le déplacer confortablement n'importe où dans la maison et en profiter.



Un univers de divertissement

Profitez des applications de streaming et bien d'autres directement sur votre StanbyME. Castez en un instant l'écran de votre smartphone sur le StanbyME

α7 AI Processor Gen4

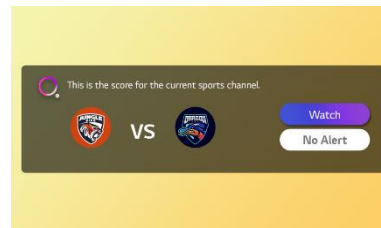
Processeur α7 AI Gen4

Développé par LG, le processeur α5 Gen4 AI est le cerveau de votre téléviseur. La qualité d'image est optimisée : les couleurs sont plus riches et les scènes plus détaillées.



WebOS

Spécialement conçu pour le StanbyME, WebOS en version tactile offre une expérience de navigation totalement optimisée. Fluide, rapide et puissant, l'accueil vous permet d'accéder instantanément à tous vos contenus et applications préférées (Netflix, Amazon Prime Video, Disney +,....)



Sport Alert

Le TV vous alertera des horaires de diffusion des matchs et des résultats afin que vous puissiez suivre chaque moment de vos équipes favorites.

27ART10AKPL.EAUW

IMAGE

| | |
|--|--------------------------|
| Catégorie | Ecran FHD Tactile |
| Taille de l'écran en pouces (cm) | 27" (68 cm) |
| Définition | 1920*1080 (2K FHD) |
| Taux de rafraîchissement | 50Hz |
| Technologie écran | LCD |
| Ecran tactile | Oui |
| Gestion du rétroéclairage | Direct Led |
| Processeur Vidéo | α7 Gen4 Processor 4K |
| AI Upscaling | Resolution Upscaler |
| Capteur de luminosité AI Brightness | Oui |
| Auto Genre Sélection / Scene Detection | Non / Non |
| Billion Rich Color | Non |
| Filmmaker Mode | Non |
| HDR | Active HDR |
| Compatibilité HDR10 | Oui |
| Compatibilité HDR10 Pro | Oui |
| Compatibilité HDR HLG | Oui |
| Compatibilité HDR Dolby Vision IQ | Non |
| HDR Dynamic Tone Mapping | HDR Dynamic Tone Mapping |
| Motion | Non |
| CARACTERISTIQUES JEUX VIDEO | |
| HGIG | Non |
| G-Sync / FreeSync | Non / Non |
| VRR (Variable Refresh Rate) | Non |
| ALLM (Auto Low Latency Mode) | Non |
| 4K HFR (120 IPS) | Non |
| Optimiseur de Jeu | Oui |

DESIGN

| | |
|--------------------------|---------------------------------------|
| Design | Arrière en tissu |
| Cadre | Beige |
| Type de pied | Pied ajustable en hauteur, déplaçable |
| Compatible Gallery Stand | Non |
| Modes d'affichage | Paysage / Portrait |
| Inclinaison | +/-50° |
| Pivotant | +/-130° |
| Hauteur | Ajustable +/- 20cm |

SMART TV

| | |
|---------------------|-------|
| SMART TV | Oui |
| Plateforme Smart TV | WebOS |
| Processeur Smart TV | Quad |

INTELLIGENCES ARTIFICIELLES

| | |
|------------------------------|-----|
| LG ThinQ | Oui |
| Google Assistant | Non |
| Amazon Alexa | Non |
| Compatibilité Homekit | Oui |
| Tableau de bord maison | Oui |
| Compatibilité Apple Airplay2 | Oui |
| Compatibilité Miracast | Oui |

FONCTIONNALITÉS

| | |
|---------------------------------------|-----|
| Navigateur internet | Oui |
| 360 VR | Oui |
| Quick Access (Raccourci télécommande) | Non |
| Music Player | Oui |
| Mode Galerie | Non |
| Magic Remote via Smartphone | Oui |
| LG Channels | Oui |
| Sport Alert | Oui |
| Catalogue « Applications » LG | Oui |
| Mon Profil (My Profil) | Non |
| Quick Card | Non |
| Toujours prêt (Always Ready) | Non |
| Multi-view (PiP / PaP / Dual Monitor) | Non |
| Reconnaissance langage naturel | Non |
| Contrôle vocal main libre | Non |
| Fonction télécommande Universelle | Non |

FORMATS RECONNUS

| | |
|--------------------|---|
| Audio | AC4, AC3(Dolby Digital), EAC3,HE-AAC, AAC, MP2, MP3, PCM, WMA, apt-X (Voir manuel) |
| Vidéos | VC-1 Advanced Profile (except WMVA); VC-1 Simple and Main Profiles; Xvid(except 3 warp-point GMC), H.264/AVC, Motion Jpeg, HEVC, VP8, VP9, MPEG-1-2-4 |
| Compatibilité HEVC | Oui (2K@60p, 10bit) |
| Compatibilité VP9 | Oui (2K@60p, 10bit) |
| Compatibilité AV1 | Oui (2K@60p, 10bit) |

CONFORT & ACCESSIBILITÉ

| | |
|---|-----|
| Verrouillage parental | Oui |
| Guide électronique des programmes (EPG) | Non |
| Télétexte | Non |
| Sous-titres | Non |
| Guide Audio | Oui |
| Description Audio | Non |
| Contraste élevé | Oui |
| Échelle de gris | Oui |
| Couleurs inversées | Oui |

CONNECTIVITÉ

| | |
|-------------------------------------|----------------|
| Nombre de HDMI | 1 (Arrière) |
| Compatibilité HDMI | HDMI 1.4 |
| ARC (Audio Return Channel) | Non |
| Norme ARC | Non |
| Port USB (Arrière/Côté) | 1 (Arrière) |
| Port Ci+ | Non |
| Prise antenne | Non |
| Entrée composite (AV) | Non |
| Entrée composante (Y/Pb/Pr) + Audio | Non |
| Entrée Péritel | Non |
| Sortie audio numérique optique | Non |
| Sortie casque / Jack 3.5 mm | Non |
| Bluetooth | Oui (V5.0) |
| Port Ethernet RJ45 (LAN) | Non |
| Port RS-232C (Control / SVC) | Non |
| Wifi (type) | Oui (802.11ac) |
| Compatibilité WISA Speakers | Non |

CARACTERISTIQUES AUDIO

| | |
|---|----------------|
| Puissance Audio (WF : Caisson Basses) | 10 W (5W + 5W) |
| Système d'enceintes | 2.0 ch |
| Conversion audio virtuelle | 5.1 ch |
| Barre de son intégrée | Non |
| Compatible Enceinte et Casque Bluetooth | Oui |
| LG Sound Sync Wireless | Non |
| Bluetooth Audio Playback | Oui |
| Bluetooth Surround | Oui |
| Paramétrage automatique audio | Non |
| Son simultané TV/Casque (Bluetooth) | Non |
| Compatible WOW Orchestra | Non |

TECHNOLOGIES

| | |
|--------------------------------------|-----|
| Décodeur Dolby Atmos | Non |
| Décodeur DTS:X / DTS:X by-pass | Non |
| AI Sound | Oui |
| Amplification des voix (Clear Voice) | Oui |
| Ajustement auto du son | Non |

ACCESSOIRES

| | |
|------------------------------|-------------------------|
| ACCESSOIRES INCLUS | |
| Télécommande | Télécommande simplifiée |
| Piles fournies | Oui |
| Accroche Murale Incluse | Non |
| NFC | Oui (arrière du TV) |
| ACCESSOIRES EN OPTION | |
| Kit pieds | Non |

0 800 99 55 55

Service & appel gratuits

Ces caractéristiques sont soumises à titre indicatif et peuvent, dans un souci d'amélioration, être modifiées sans préavis. Période de garantie du produit de 2 ans à partir de la date d'achat du produit (la facture faisant office de preuve d'achat). Pièces détachées indispensables à l'utilisation du produit disponibles 7 ans à compter de la date d'achat du client final.

FONCTIONS MULTIMEDIA

| | |
|---|-----|
| Network File Browser | Oui |
| Compatibilité Simplink (HDMI CEC) | Oui |
| Compatibilité clavier/souris/manette/caméra USB | Non |
| Timeshift (contrôle du direct) | Non |
| Enregistrement via HDD externe | Non |
| Double Tuner | Non |
| Mode Hotel simplifié | Non |

RECEPTION

| | |
|--------------------------------|-----|
| Tuner | Non |
| HbbTV | Non |
| Certifié Canal Ready & Fransat | Non |

| | |
|-----------------|-----|
| Compatible VESA | Non |
|-----------------|-----|

ECO

| | |
|-----------------------------------|---------------------|
| Durée de la batterie | 3 heures |
| Consommation en mode veille | 0,5 W |
| Consommation /1000h SDR en marche | 22 kWh/ 1000h |
| Consommation /1000h HDR en marche | 36 kWh/ 1000h |
| Alimentation | AC 100~240V 50-60Hz |
| Classe énergétique SDR (de A à G) | E |
| Classe énergétique HDR (de A à G) | G |
| Quantité de mercure | 0 mg |
| Présence de plomb | Oui |

INFORMATIONS COMPLEMENTAIRES

| | |
|---------------------------------|---------------------|
| Poids TV sans pied | 4.8 kg |
| Poids TV avec pied | 17.5 kg |
| Poids TV dans carton | 23 kg |
| Dimensions TV sans pied (L×I×H) | 621 x 29.9 x 361 mm |
| Dimensions TV avec pied (L×I×H) | 621 x 397 x 1077 mm |
| Dimensions du carton (L×I×H) | 1265 x 580 x 207 mm |
| Gencod EAN | 8806084632395 |

0 800 99 55 55

Service & appel
gratuits

Ces caractéristiques sont soumises à titre indicatif et peuvent, dans un souci d'amélioration, être modifiées sans préavis. Période de garantie du produit de 2 ans à partir de la date d'achat du produit (la facture faisant office de preuve d'achat). Pièces détachées indispensables à l'utilisation du produit disponibles 7 ans à compter de la date d'achat du client final.