

# MDC6

- 4 Stick the absorption ring onto the loudspeaker to eliminate vibrations.
- 5 Connect the loudspeaker cable. Observe the proper polarity. If you forget to do this, you will have to remove it again later!
- 6 Place the inwall speaker in the hole. Tighten the screws.

## Troubleshooting

Should you experience problems, please contact your certified dealer. He or she will ask you several specific questions. In order to be able to answer these questions, please check the following in advance:

- You can't hear any sound; in other words, the loudspeaker is either no longer producing sound, or is only playing the high or low tones.
- Is the other loudspeaker still producing sound? Or are both of them defective? If so, it is best to check your amplifier.
- The loudspeaker(s) is (are) cracking.
- If you lightly press the loudspeaker driver (woofer), is there any friction?

If you know the answers to these questions in advance, your dealer will be better able to help you in diagnosing the problem. Thank you in advance for your cooperation.

## Warranty

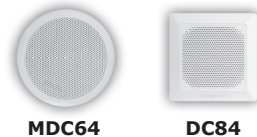
2 years after date of purchase for normal use. Invoice terms and conditions apply.

Ook verkrijgbaar in deze serie ... /  
Cette gamme comprend également ...  
This range also includes ...

sa House of Music nv  
Ronse, Belgium  
www.artsound.be  
Tel. +32 9 380 81 80 - Fax. +32 9 386 12 35  
info@artsound.be

## Technical specifications

- system : voice coil
- woofer : 5" polypropyleen cone
- tweeter : dual cone
- max. power : 65W
- sensitivity : 86dB
- impedance : 8Ω
- frequency range : 102 Hz - 20 kHz
- dimensions cut-out (Ø) : 130mm
- dimensions (Ø x d) : 155 x 50mm
- weight / piece : 0.5kg
- housing : ABS
- colour : white / black
- extra : waterproof



MDC64

DC84



## NL

Geachte klant, bedankt en proficiat met de aankoop van uw luidspreker(s). Gelieve deze instructies aandachtig te lezen en ze te bewaren.

## Inhoud verpakking (fig1 pag. 2)

- Handleiding
- 2 luidsprekers
- 2 tussenringen
- 4 schroeven

## Montage (fig 2 pag.2)

- 1 Haal de inbouwluidspreker uit zijn doos. Teken met een potlood de uitsparing zoals vermeld op de plaats waar je de luidspreker wil monteren.
- 2 Boor een of meerdere gaatjes langs de binnenrand van de potloodlijn. Bij een vierkante of rechthoekige luidspreker is het handiger vier gaatjes te boren, bij een ronde is één gaatje voldoende.
- 3 Zaag met de decoupeerzaag langs de rand, zodat er een mooi rond, vierkant of rechthoekig gat overblijft.
- 4 Maak gebruik van de meegeleverde zelfklevende tussenring om vibratie te vermijden.
- 5 Sluit de luidsprekerkabel aan. Respecteer hierbij de aangewezen polariteit. Vergeet dit niet, anders moet je hem er straks weer uithalen!
- 6 Stop de inbouwluidspreker in het gat. Draai de schroeven vast.

# artsound

## MDC6

## Problemen

Bij problemen neemt u contact op met uw erkende dealer die u een aantal gerichte vragen zal stellen. Als voorbereiding kunt u alvast deze dingen nagaan:

- U hoort niks meer, m.a.w. de luidspreker speelt niet meer, of geeft enkel nog de lage of hoge tonen weer.
- Speelt de andere luidspreker nog? Of zijn ze beide stuk? In dit geval kijkt u best uw versterker na.
- De luidspreker(s) kraakt (kragen).
- Als u de luidspreker driver (woofer) zachtjes indrukt, schuurt deze of niet?

Op die manier kan u uw dealer gericht verder helpen bij het stellen van de diagnose. Dank voor uw medewerking.

## Garantie

2 jaar na aankoop datum bij normaal gebruik. Factuurvoorwaarden zijn van toepassing.

## Technische fiche

- systeem: voice coil
- woofer: 5" polypropyleen cone
- tweeter: dual cone
- max. vermogen: 65 W
- gevoeligheid: 86 dB
- impedantie: 8 Ω
- frequentiebereik: 102 Hz - 20 kHz
- afmetingen uitsnit (Ø): 130 mm
- afmetingen (Ø x d): 155 x 50 mm
- gewicht per stuk: 0,5 kg
- behuizing: ABS
- kleur: wit / zwart
- extra: waterproof



facebook

Fig 1

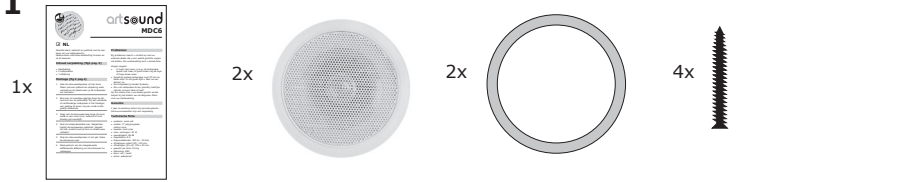
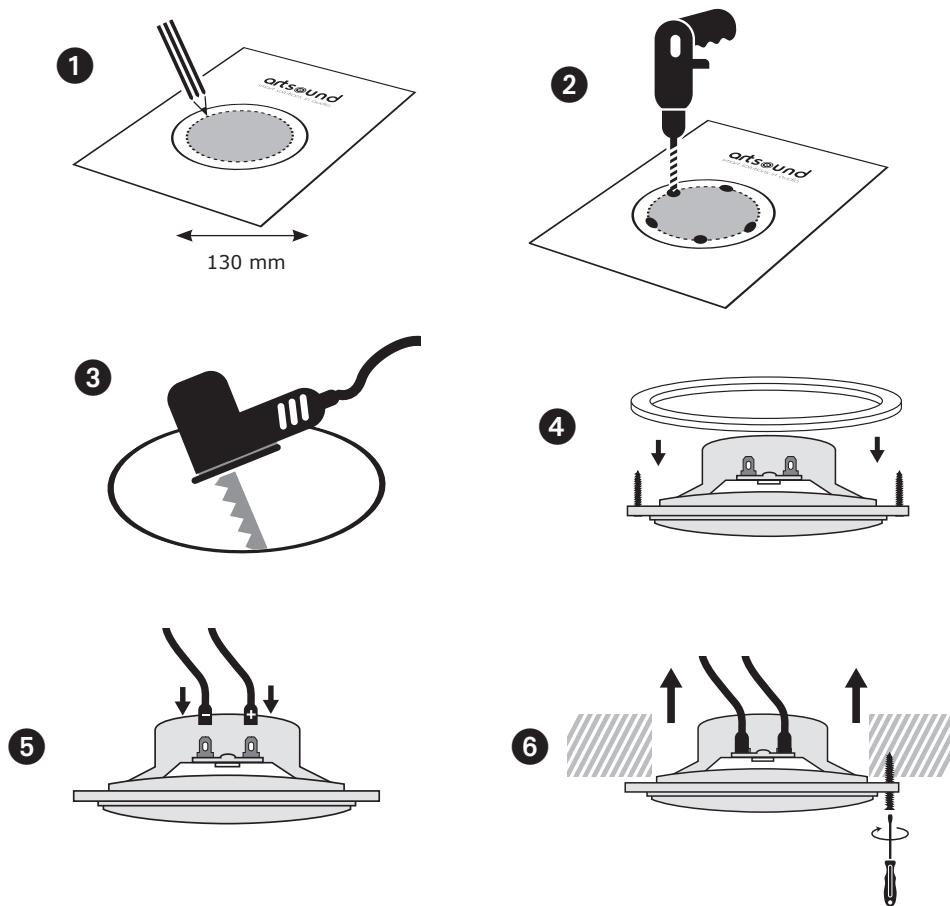


Fig 2 (Pictures may differ from the models in the box.)



## FR

Cher client, merci d'avoir acheté ces enceintes. Veuillez lire attentivement ces instructions et les conserver.

## Contenu de l'emballage (fig. 1 p. 2)

- Notice d'utilisation
- 2 enceintes
- 2 collerettes protectrices
- 4 vis

## Installation (fig 2 pag.2)

- 1 Retirez l'enceinte de sa boîte. Tracez au crayon le contour de découpe où vous allez installer l'enceinte.
- 2 Percez un ou plusieurs trous sur l'intérieur du contour tracé au crayon. Si l'enceinte est carrée ou rectangulaire, il est plus pratique de percer quatre trous. Si elle est ronde, un trou sera suffisant.
- 3 Faites une découpe à la scie sauteuse sur le contour pour former un beau trou rond, carré ou rectangulaire.
- 4 Utilisez les collerettes protectrices afin d'éviter des vibrations.
- 5 Raccordez le câble d'enceinte. Respectez la polarité indiquée. N'oubliez pas de le faire. Sinon, vous devrez le retirer plus tard !
- 6 Placez l'enceinte dans le trou. Serrez les vis.

## Problèmes

Pour tout problème, contactez votre revendeur agréé, qui vous posera quelques questions précises. Pour préparer votre appel, vous pouvez déjà vérifier les points suivants :

- Vous n'entendez plus rien, autrement dit, l'enceinte ne fonctionne plus ou ne diffuse plus que les graves ou les aigus.
- L'autre enceinte fonctionne-t-elle encore ? Ou sont-elles toutes les deux défectueuses ? Dans ce cas, mieux vaut vérifier votre amplificateur.
- L'enceinte/les enceintes émet(tent) des craquements.
- Si vous enfoncez légèrement le moteur de l'enceinte (woofer), celui-ci frotte-t-il ?

De la sorte, votre revendeur saura dans quelle direction s'orienter pour poser son diagnostic. Merci de votre collaboration.

## Garantie

2 ans à partir de la date d'achat, dans le cadre d'une utilisation normale. Les conditions de la facture s'appliquent.

## Fiche technique

- système : bobine vocale
- woofer : 5" cône polypropylène
- tweeter : double cône
- puissance max. : 65 W
- sensibilité : 86 dB
- impédance : 8  $\Omega$
- plage de fréquences : 102 Hz - 20 kHz
- dim. de découpe ( $\varnothing$ ) : 130 mm
- dimensions ( $\varnothing$  x d) : 155 x 50 mm
- poids par pièce : 0,5 kg
- boîtier : ABS
- couleur : blanc / noir
- compléments : waterproof

## UK

Dear Customer, congratulations on the purchase of your loudspeaker(s). Please read these instructions carefully and keep them for future reference.

## Packaging contents

- Manual
- 2 loudspeakers
- 2 absorption rings
- 4 screws

## Installation (fig 2 pag.2)

- 1 Remove the inwall speaker from the box. Use a pencil and draw an outline the size of the cutout dimensions.
- 2 Drill one or more holes along the inside edge of the pencilled-in line. For square or rectangular speakers, it is easier to drill four holes, whereas for a round speaker one hole is sufficient.
- 3 Using the jig saw, saw along the edge so that you are left with a nice, round, square or rectangular hole.