

Guide de démarrage
Guía de inicio
Einführungsanleitung

FR
ES
DE

Consultez le Manuel d'aide pour obtenir des instructions complètes.
Para ver las instrucciones al completo, consulte la Guía de ayuda.
Sie finden ausführliche Anweisungen in der Hilfe.



http://rd1.sony.net/help/ha/strdn10585/h_eu/

Accessoires fournis :
Accesorios suministrados:
Mitgeliefertes Zubehör:

- Télécommande (1)
Mando a distancia (1)
Fernbedienung (1)
- Piles R6 (taille AAA) (2)
Pilas R6 (tamaño AAA) (2)
R6-Batterien (Größe AAA) (2)
- Antenne cadre AM (1)
Antena AM de cuadro (aérea) (1)
MW-Rahmenantenne (1)
- Microphone d'optimisation (1)
Micrófono optimizador (1)
Optimierungsmikrofon (1)
- Antenne fil FM (1)
Antena FM de cable (área) (1)
UKW-Kabelantenne (1)

Autres accessoires nécessaires (non fournis) :
También necesitará (no suministrado) :
Darüber hinaus benötigen Sie folgendes
Zubehör (nicht mitgeliefert):

- Câble d'enceinte
Cable de altavoz
Lautsprecherkabel
- Câble LAN*1
Cable LAN*1
LAN-Kabel*1
- Câble optique numérique*1
Cable digital óptico*1
Optisches Digitalkabel*1
- Câble HDMI
Cable HDMI
HDMI-Kabel
- Câble audio mono
Cable de audio monofónico
Mono-Audiokabel

*1 Il est possible que cet accessoire ne soit pas nécessaire selon votre connexion.
*1 Puede que este elemento no sea necesario dependiendo del tipo de conexión.
*1 Abhängig von Ihrem Anschluss ist dieses Zubehörteil möglicherweise nicht erforderlich.

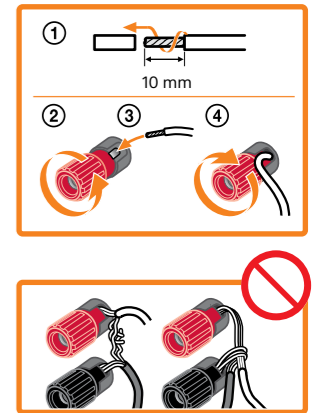
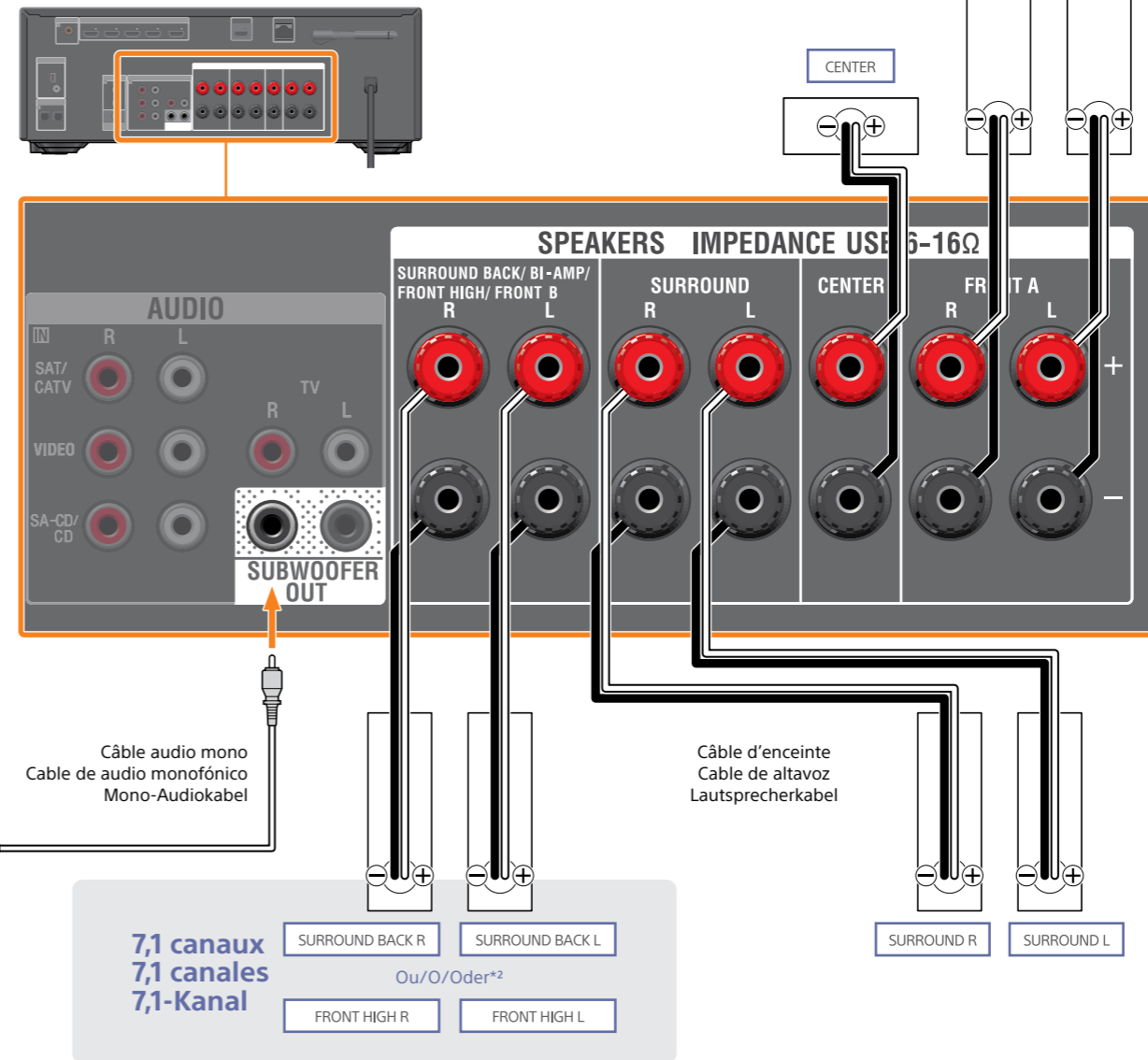
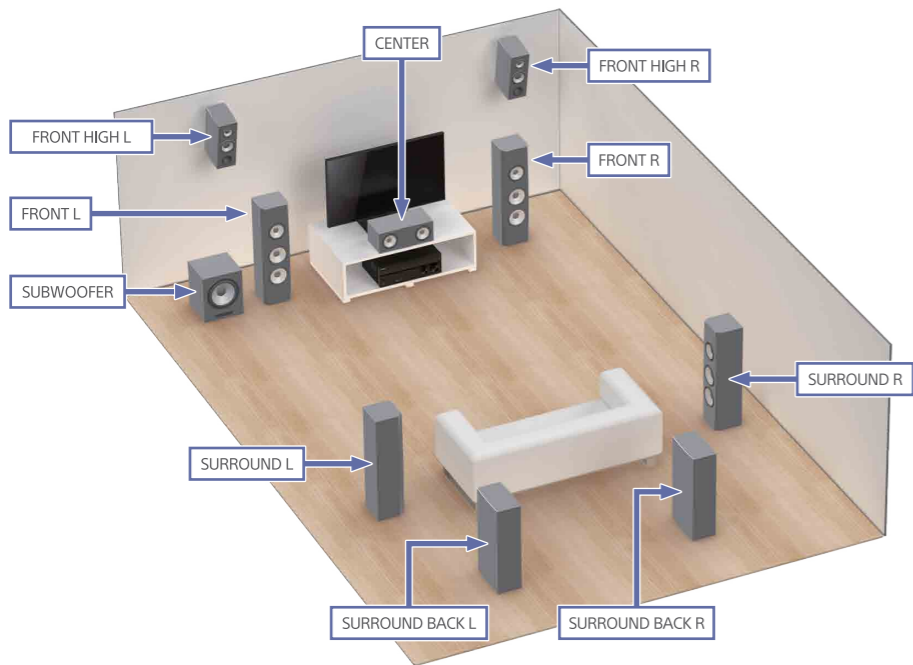
STR-DN850

4-488-940-21(1)

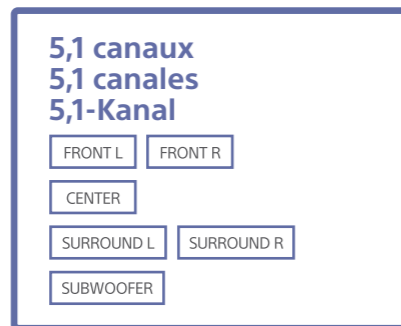
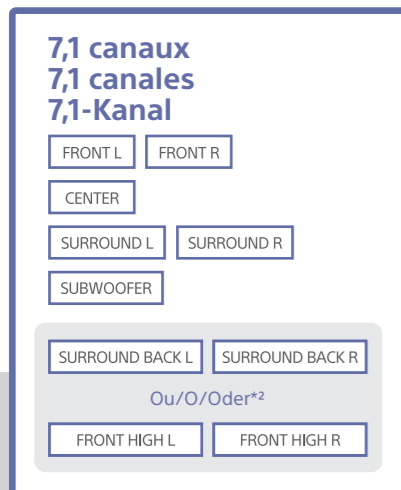


1

Configuration des enceintes
Configuración de los altavoces
Einrichten der Lautsprecher

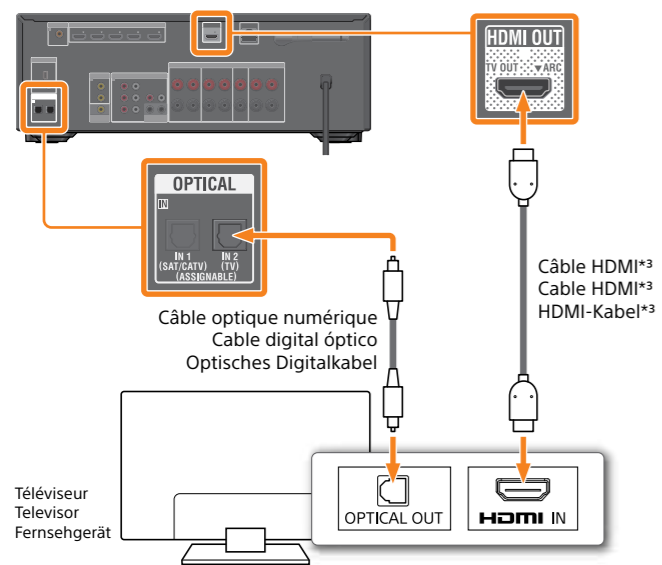


Un raccordement incorrect peut endommager l'amplificateur de façon irréversible.
Una conexión incorrecta puede causar daños irreparables al receptor.
Der Receiver kann durch Fehler beim Anschluss schwerwiegend beschädigt werden.

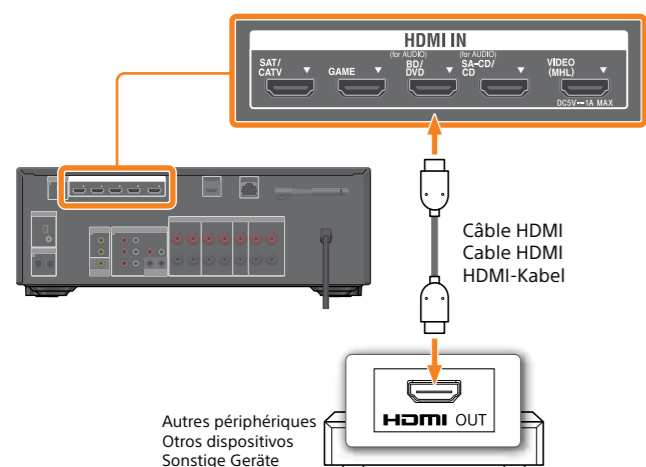


*2 Si vous préférez, vous pouvez raccorder deux enceintes avant au lieu de deux enceintes surround arrière.
*2 Si lo prefieren, puede conectar dos altavoces delanteros elevados en lugar de dos altavoces envolventes traseros.
*2 Falls gewünscht, können Sie anstelle von zwei Surround-Back-Lautsprechern zwei Front-High-Lautsprecher anschließen.

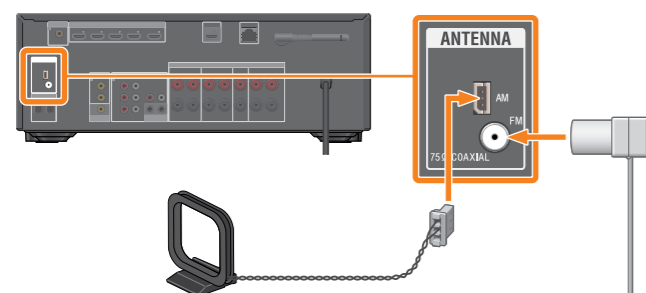
Téléviseur
 Televisor
 Fernsehgerät



Autres périphériques
 Otros dispositivos
 Sonstige Geräte



Radio
 Radio
 Radio

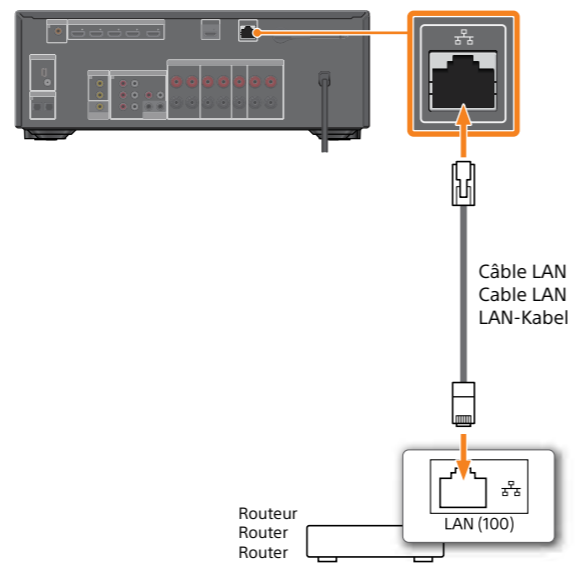


*3 Si votre téléviseur possède une prise HDMI sur laquelle est imprimé « ARC » (Audio Return Channel), il est inutile d'utiliser un câble optique numérique.

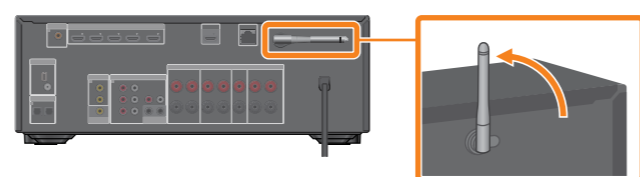
*3 Si su televisor está equipado con una toma HDMI en la que figura el distintivo "ARC" (Canal de retorno de audio), no necesitará un cable digital óptico.

*3 Falls Ihr Fernsehgerät mit einer HDMI-Buchse mit dem Aufdruck „ARC“ (Audio Return Channel) ausgestattet ist, benötigen Sie kein optisches Digitalkabel.

Connexion filaire
 Conexión con cable
 Verdrahtete Verbindung



Connexion sans fil
 Conexión inalámbrica
 Drahtlose Verbindung

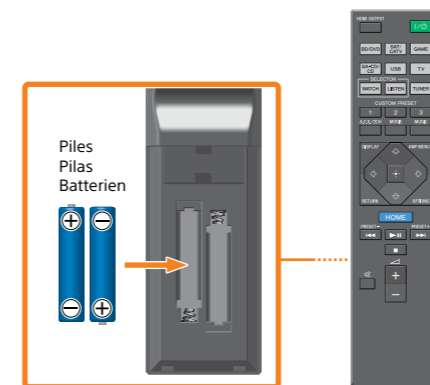


Network Settings se trouve dans le menu Settings du menu d'accueil. Pour plus de détails, consultez le Manuel d'aide.

Network Settings se encuentra en el menú Settings del menú principal. Para obtener más detalles, consulte la Guía de ayuda.

Die Option Network Settings kann im Menü Settings des Startmenüs aufgerufen werden. Sie finden ausführliche Informationen in der Hilfe.

1

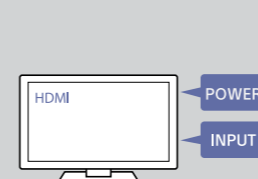
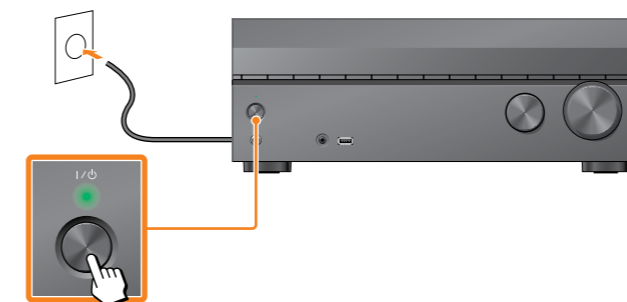


2

Branchez le cordon d'alimentation secteur à une prise murale, puis appuyez sur I/⏻ pour mettre l'ampli-tuner sous tension.

Conecte el cable de alimentación de CA a una toma de pared y, a continuación, pulse I/⏻ para encender el receptor AV.

Stecken Sie das Netzkabel in eine Netzsteckdose und drücken Sie dann I/⏻, um den AV-Receiver einzuschalten.



Si l'écran de configuration ne s'affiche pas, sélectionnez l'entrée AV correcte sur votre téléviseur.

Si la pantalla de configuración no aparece, seleccione la entrada de AV correcta en su televisor.

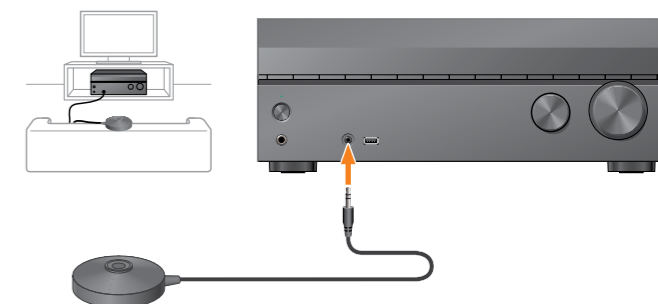
Wenn der Setup-Bildschirm nicht angezeigt wird, wählen Sie den richtigen AV-Eingang an Ihrem Fernsehgerät aus.

1

Placez le microphone d'optimisation au niveau de l'oreille à l'endroit où vous souhaitez vous asseoir.

Coloque el micrófono optimizador a la altura de los oídos donde usted se sienta normalmente.

Platzieren Sie das Optimierungsmikrofon auf Ohrhöhe Ihrer üblichen Sitzposition.

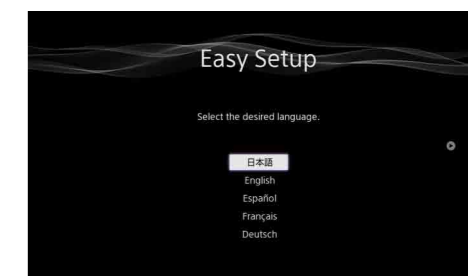


2

Suivez les instructions à l'écran pour exécuter [Easy Setup]. Une fois la configuration terminée, sélectionnez [Terminer].

Siga las instrucciones en pantalla para ejecutar [Easy Setup]. Cuando la configuración haya finalizado, seleccione [Finalizar].

Befolgen Sie die Anweisungen auf dem Bildschirm, um [Easy Setup] auszuführen. Sobald das Setup abgeschlossen ist, wählen Sie [Beenden] aus.



Pour écouter le son émis par les périphériques raccordés, appuyez sur les touches de source d'entrée afin de sélectionner le périphérique souhaité. Ensuite, mettez le périphérique sous tension et démarrez la lecture.

Appréciez !

Para escuchar el sonido desde los dispositivos conectados, pulse los botones de entrada para seleccionar el dispositivo que desee. A continuación, encienda el dispositivo e inicie la reproducción.

¡A disfrutar!

Wenn Sie eine Tonwiedergabe über die angeschlossenen Geräte wünschen, drücken Sie die Eingangswahltasten, um das gewünschte Gerät auszuwählen. Schalten Sie anschließend das Gerät ein und starten Sie die Wiedergabe.

Viel Spaß!



Touches de source d'entrée
 Botones de entrada
 Eingangswahltasten

Une application dédiée pour ce modèle est disponible sur Google Play et App Store.

Cherchez « SongPal » et téléchargez l'application gratuite pour en savoir plus sur les fonctions utiles.

Una aplicación dedicada para este modelo está disponible en Google Play y App Store.

Busque "SongPal" y descargue la aplicación gratuita para obtener más información sobre estas útiles funciones.

Sie finden sowohl in Google Play als auch im App Store eine App, die für dieses Modell entwickelt wurde.

Suchen Sie nach „SongPal“ und laden Sie die kostenlose App herunter, um sich mit den hilfreichen Funktionen vertraut zu machen.