



CHORUS CC 700 **NEW 2013**

Fiche Produit

La Chorus CC 700 est une enceinte centrale qui se marie parfaitement avec l'ensemble des produits de la gamme Chorus grâce à l'optimisation de la phase. Résultat : une directivité optimale et une excellente cohérence sonore renforcée par ses qualités dynamiques, de linéarité et de timbre.

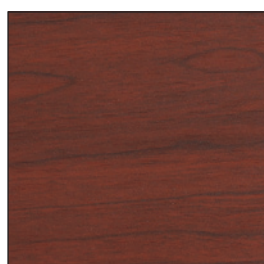


Chorus CC 700, finition Noyer.

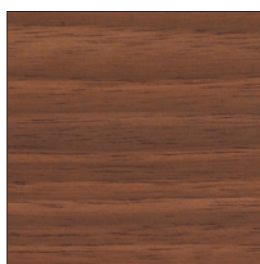
Points clés

- Des haut-parleurs développés et fabriqués par Focal.
- Une qualité sonore et de fabrication exceptionnelle dans cette gamme de prix.
- Finitions Palissandre, Noyer, Black Style.

Autres finitions disponibles



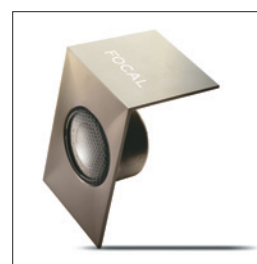
Palissandre



Noyer



Black Style



Type	Centrale 2 voies closes blindée
Haut-parleurs	2 x grave/médium Polyglass 16,5 cm Tweeter TNV2 à dôme inversé Al/Mg 25 mm
Réponse en fréquence (+/- 3 dB)	61 Hz - 28 kHz
Réponse à - 6 dB	52 Hz
Sensibilité (2,83 V / 1 m)	91 dB
Impédance nominale	8 Ohms
Impédance minimum	5.2 Ohms
Puissance ampli recommandée	25 - 200 W
Fréquence de filtrage	3000 Hz
Dimensions (H x L x P)	185 x 491 x 195 mm
Poids	7.5 kg