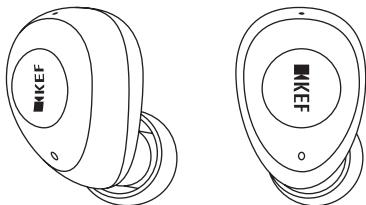


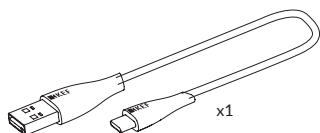
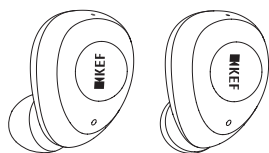
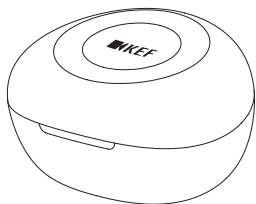
Manuel de l'Utilisateur

Mu3

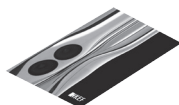
Écouteurs sans fil à réduction de bruit
Conception par Ross Lovegrove



Dans la boîte



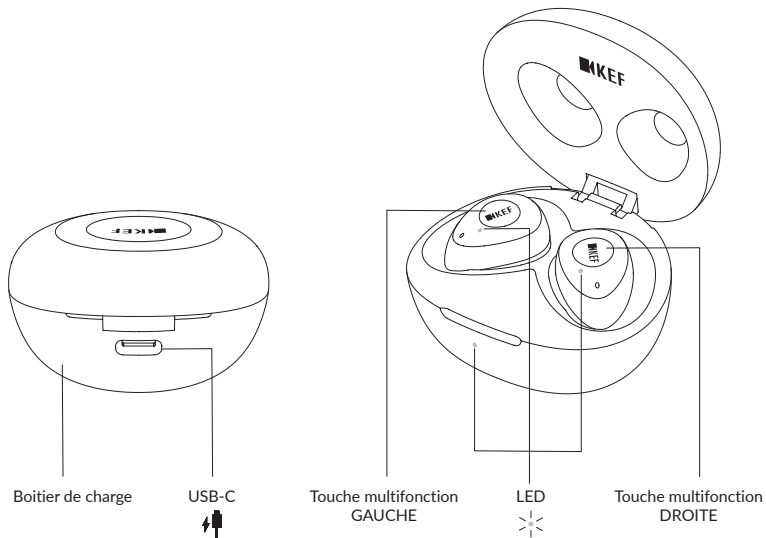
x3



x1

Le contenu varie selon la région

Présentation des écouteurs



Commencer

Charger vos écouteurs et boîtier de chargement

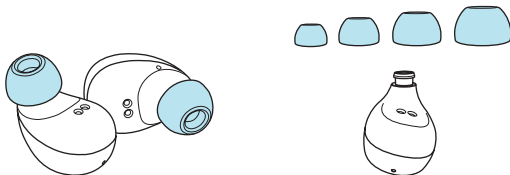
1. Retirez les écouteurs et la feuille isolante (**première utilisation**)
2. Placez les écouteurs dans l'étui de chargement
3. Connectez le boîtier de charge à une source d'alimentation à l'aide du câble de charge USB-C



Sélection d'embouts adaptés pour un ajustement optimal

Un ajustement précis et sûr offrira la meilleure qualité sonore et la suppression du bruit

1. Testez quel embout vous offre le meilleur son et le meilleur confort de port
2. 4 tailles fournies - courtes, petites, moyennes et grandes



Insertion des écouteurs

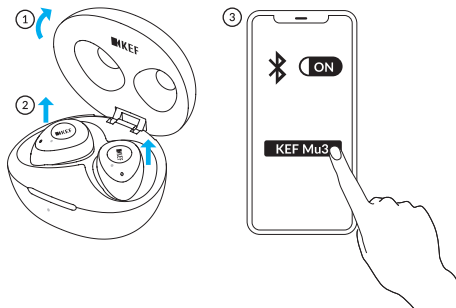
1. Vérifiez l'orientation gauche / droite des écouteurs
2. Insérez les écouteurs dans les oreilles et tournez légèrement jusqu'à ce qu'un ajustement sûr soit obtenu



Commencer

Coupler les écouteurs avec votre appareil Bluetooth

1. Ouvrez le couvercle
2. Retirez les écouteurs. Lorsque les écouteurs L & R sont jumelés, la LED blanche clignotante passe au blanc fixe
3. Recherchez «KEF Mu3» sur votre appareil. Lors de l'appairage, la LED des écouteurs commencera à clignoter en bleu
4. Une fois couplé, la LED bleue clignotante passera au bleu fixe



Effacez l'appairage des écouteurs et connectez un nouvel appareil.

1. Remettez les écouteurs dans l'étui de chargement
2. Maintenez les «touches multifonctions» des deux écouteurs dans l'étui de chargement jusqu'à ce que la lumière bleue et blanche clignote alternativement
3. Retirez les écouteurs. Lorsque les écouteurs L & R sont jumelés, la LED blanche clignotante passe au blanc fixe
4. Recherchez «KEF Mu3» sur votre appareil. Lors de l'appairage, la LED des écouteurs commencera à clignoter en bleu
5. Une fois couplé, la LED bleue clignotante passera au bleu fixe

Les écouteurs peuvent être utilisés dans deux modes:

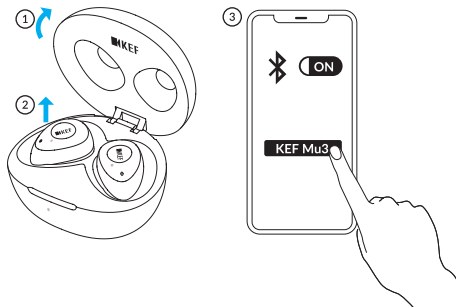
1. Mode stéréo - retirez les deux écouteurs de l'étui de chargement
2. Mode mono - retirez un écouteur du boîtier de chargement (remarque: la commande vocale est désactivée en mode mono)

Mode mono

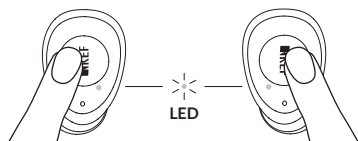
Un écouteur peut être utilisé individuellement en mode mono.

Pour activer le mode mono:

1. Retirez un écouteur de l'étui de chargement
2. Après 15 secondes, le couplage des écouteurs s'arrêtera. L'écouteur est maintenant en mode mono
3. Pour réinitialiser et utiliser le modèle stéréo avec les deux écouteurs, remettez les écouteurs dans l'étui de chargement



Musique / Appel / Commande vocale



LEFT

RIGHT

Commandes de musique

	Fonction	Clé multifonction (Écouteur gauche)	Clé multifonction (Écouteur droit ou mode mono)
▶	Lecture/Pause		Appuyez brièvement une fois
🔊+	Vol +		Appui long
🔊-	Vol -	Appui long	
▶▶	Piste suivante		Appuyez brièvement deux fois
🔊↔	ANC sur → Ambient ↶ ANC désactivé ↷	Appuyez brièvement une fois pour changer de mode	(Non disponible en mode Mono)

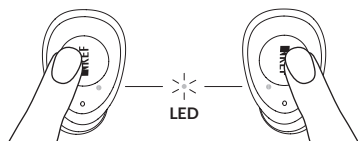
Lors de la première utilisation, ANC par défaut est réglé sur "ANC ON".

Le mode ambient vous permet d'entendre votre environnement sonore, sans retirer les écouteurs

Commande vocale

	Fonction	Clé multifonction (Écouteur gauche)	Clé multifonction (Écouteur droit ou mode mono)
🗣️	Commande vocale	Appuyez brièvement deux fois	(Non disponible en mode Mono)

Musique / Appel / Commande vocale



LEFT

RIGHT









Commandes d'appel

	Fonction	Clé multifonction (Écouteur gauche)	Clé multifonction (Écouteur droit ou mode mono)
	Accepter / terminer l'appel		Appuyez brièvement une fois
	Rejeter l'appel		Appuyez brièvement deux fois
	Accepter un appel entrant (2) et mettre l'appel en cours en attente (1) / basculer l'appel		Appuyez brièvement une fois
	Accepter l'appel entrant (2) et mettre fin à l'appel en cours (1)		Appuyez brièvement deux fois
	Couper / réactiver le micro	Appuyez brièvement deux fois	
	Vol +		Appui long
	Vol -	Appui long	

Invite vocale

Fonction	Invite vocale
Allumer	"Power on"
Éteindre	"Power off"
Appairage	"Ready to pair"
Connecté	"Connected"
Déconnecté	"Disconnected"
Mode ambient	"Ambient"
Mode ANC	"ANC"
Mode ANC désactivé	"Off"
Batterie <20 minutes	"Battery low, please charge"
Appel coupé	"Microphone off"
Appel réactivé	"Microphone on"

Voyant lumineux LED

		
Appairage	Blanc clignotant	
Connecté	Blanc fixe	
		
Appairage	Bleu clignotant	
Connecté	Bleu fixe	
		
	Blanc clignotant	Blanc clignotant
	LED éteinte	LED éteinte

Caractéristiques

Modèle	Mu3
Produit	Écouteurs Bluetooth
Transducteurs	8.2mm
Gamme de fréquences	20 - 20000Hz
Sensibilité	104dB/1mW at 1KHz (1KHz 1mW)
Impédance	16Ω
Puissance de sortie maximale	5mW (MAX)
Bluetooth	5.0
Codec	SBC, AAC
Puissance Bluetooth	≤13dBm
Portée Bluetooth	10m
Fréquence Bluetooth	2.402GHz - 2.48GHz
Batterie rechargeable Li-ion	55mAh (earbud), 500mAh (charging case)
Temps de lecture de la batterie (écouteurs)	9 hrs (BT + ANC on)
Temps de lecture de la batterie (boîtier de charge)	15hrs
Charge rapide pendant 5 minutes	1 heure de batterie en lecture
Dimension (H x W x D)	24.5 x 17.5 x 26.3mm (earbud) 33.5 x 62 x 52mm (charging case)
Poids	5.8g (earbud) 46.8g (charging case)
Température de fonctionnement	-10°C to 45°C
Entrée de puissance	DC 5V 600mA