

INTRODUCTION

Merci d'avoir acheté votre nouvelle enceinte architecturale JBL série B. Cette enceinte est conçue pour apporter le meilleur du son à votre domicile. Nous vous conseillons de prendre quelques minutes pour parcourir ce manuel, qui décrit le produit et inclut des instructions pas à pas pour vous aider dans l'installation et la mise en route.

Service clientèle : Veuillez contacter votre distributeur si vous avez des questions sur votre produit, son installation ou son fonctionnement. Pour plus d'informations sur ce produit, ou pour contacter JBL, veuillez visiter notre site Web à www.JBL.com.

CONTENU DE LA BOÎTE

- 1 enceinte
- 1 grille d'enceinte
- 1 gabarit de découpe de paroi
- 1 mode d'emploi

OUTILS INDISPENSABLES À L'INSTALLATION

- Tournevis
- Pince à dénuder les fils
- Niveau
- Détecteur de montants
- Scie

POSITIONNEMENT DE L'ENCEINTE ENCASTRÉE

Les enceintes encastrées JBL série B sont conçues pour les constructions, plafonds et faux-plafonds standard en cloison sèche avec une épaisseur de matériau d'au moins 10 mm (3/8"). Pour l'écoute en stéréo ou de cinéma à domicile, positionnez les enceintes avec leurs haut-parleurs aigus au niveau des oreilles et installez les enceintes gauches et droites proches du téléviseur. (Voir les fig. 1 et 2.) Pour une écoute d'ambiance, les enceintes peuvent être à tout emplacement considéré comme pratique.

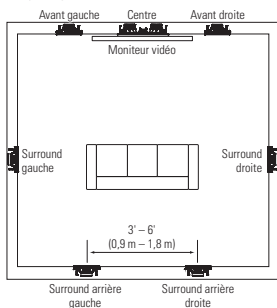


Figure 1

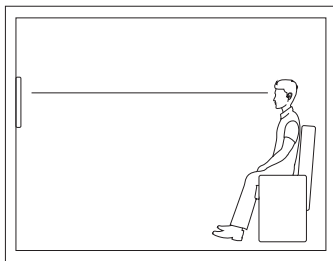


Figure 2

Positionnement des enceintes en plafond

Les enceintes en plafond JBL série B sont conçues pour les plafonds et faux-plafonds standard en cloison sèche avec une épaisseur de matériau d'au moins 10 mm (3/8"). Dans les installations en faux-plafond, JBL recommande de remplacer la dalle de plafond par du contreplaqué ou une plaque en fibres de densité moyenne afin d'éviter le fléchissement des dalles de plafond. Pour le cinéma à domicile, placez les enceintes comme dans la figure 3. Pour la musique d'ambiance, placez les enceintes à tout emplacement jugé pratique afin de répartir le son dans toute la pièce. (Figure 4)

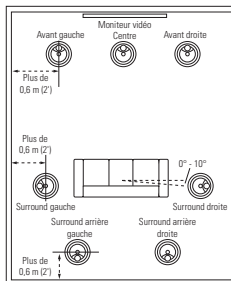


Figure 3

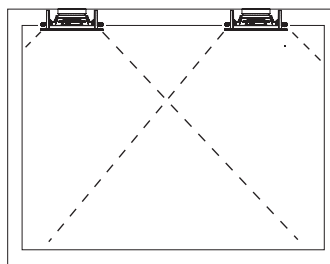


Figure 4

Installation

Veillez à laisser au moins 25,4 mm (1") entre le bord du gabarit d'installation fourni et un chevron ou un autre obstacle derrière la paroi, afin que le mécanisme de verrouillage de l'enceinte dispose de la place nécessaire pour s'engager complètement. Assurez-vous qu'aucun montant, gaine, tube, longueur de conduite, gaine de chauffage ou retour d'air se trouvant dans la cavité du mur/plafond ne pourra gêner l'enceinte.

1. Utilisez le gabarit de découpe de paroi fourni que pour marquer l'emplacement de l'enceinte. Utilisez une scie pour découper aux dimensions appropriées. (Figure 5)
2. Faites passer le câblage de l'enceinte dans les ouvertures de la paroi. Veillez à vous conformer à tous les règlements de construction et du bâtiment locaux. Branchez le câble d'enceinte aux bornes appropriées de l'enceinte. Confirmez que chaque fil correspond à la couleur et à la polarité correctes sur l'amplificateur du système. (Figure 6)
3. Insérez l'enceinte dans l'ouverture. Utilisez votre tournevis pour serrer les quatre vis de la façade de l'enceinte. Les supports de l'enceinte se serrent sur le matériau de la paroi. (Figure 7)
4. Si nécessaire, peignez la grille de l'enceinte avant de l'insérer sur l'enceinte. Retirez doucement le voile de la face arrière de la grille avant de la peindre et remettez-la une fois la peinture sèche. Cette grille d'enceinte est conçue pour supporter la plupart des types de peintures intérieures.

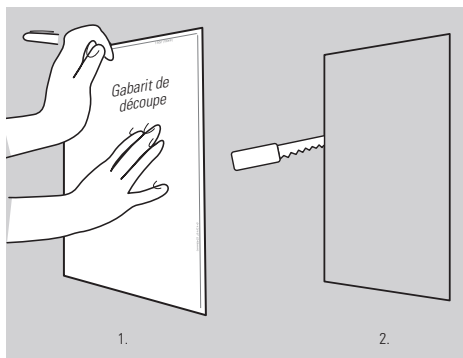


Figure 5

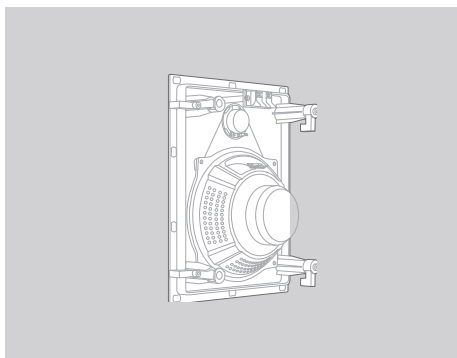


Figure 6

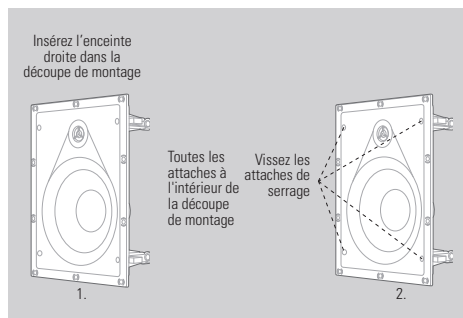


Figure 7

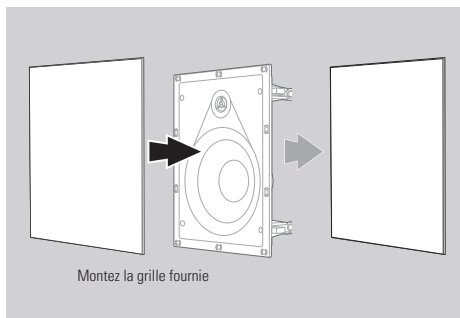


Figure 8

5. Placez la grille dans l'enceinte. (Figure 8)

Remarque : une fois la grille montée, vous aurez besoin d'un tournevis pour la retirer de l'enceinte.

AVERTISSEMENT : HARMAN International ne supporte aucune responsabilité pour une installation incorrecte du matériel, pour des blessures ou des dommages aux produits provenant d'une installation incorrecte ou de la chute d'une enceinte.

Garantie limitée

Les enceintes JBL série B sont garanties contre les défauts. La durée de la garantie de l'enceinte dépend des lois du pays de l'achat. Votre détaillant JBL local peut vous aider à déterminer la durée de votre garantie.

Spécifications	B-6IC	B-8IC	B-6ICDT	B-6IW	B-8IW
Impédance nominale	4 ohm	4 ohm	4 ohm	4 ohm	4 ohm
Puissance (WRMS / crête)	35 / 140 W	40 / 160 W	35 / 140 W	35 / 150 W	45 / 160 W
Réponse en fréquence	50 Hz - 20 kHz	45 Hz - 20 kHz	50 Hz - 20 kHz	50 Hz - 20 kHz	45 Hz - 20 kHz
Sensibilité de l'enceinte	90 dB	92 dB	90 dB	91 dB	91 dB
Haut-parleur de graves	Woofer poly de 165 mm (6,5")	Woofer poly de 203 mm (8")	Woofer poly de 165 mm (6,5")	Woofer poly de 165 mm (6,5")	Woofer poly de 203 mm (8")
Haut-parleur aigu	Tweeter polymère de 13 mm (0,5")	Tweeter polymère de 13 mm (0,5")	Tweeter polymère de 13 mm (0,5")	Tweeter polymère de 13 mm (0,5")	Tweeter polymère de 13 mm (0,5")
Dimensions de découpe	202 mm (7,9")	243 mm (9,6")	202 mm (7,9")	246 mm x 182 mm (9,7" x 7,2")	299 mm x 223 mm (11,7" x 8,8")
Dimensions hors-tout de la grille	232 mm (9,1")	272 mm (10,7")	232 mm (9,1")	213 x 277 mm (8,4" x 10,9")	255 x 329 mm (10" x 12,9")
Profondeur de montage	92 mm (3,6")	100 mm (3,9")	92 mm (3,6")	84 mm (3,3")	96 mm (3,7")