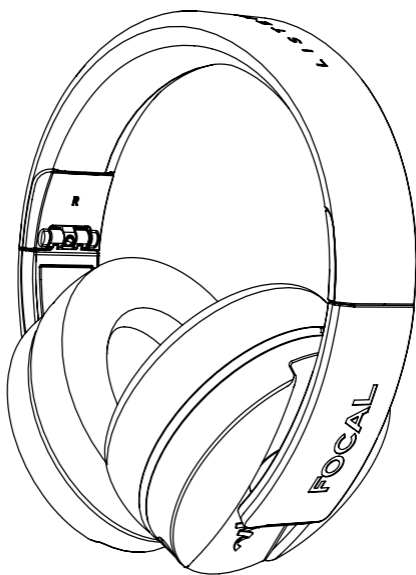


LISTEN

PROFESSIONAL



- EN** Go to the user manual
- FR** Accédez à la notice d'utilisation
- DE** Bedienungsanleitung lesen
- ES** Acceda a las instrucciones de uso
- IT** Accedi alle istruzioni per l'uso
- PT** Ir para o manual de serviço
- NL** Ga naar de gebruiksaanwijzing
- RU** Перейти к инструкции по эксплуатации
- CN** 访问使用说明
- KR** 사용설명서 보러가기
- JP** サービスマニュアルに移動します
- AR** اذهب إلى دليل الاستخدام

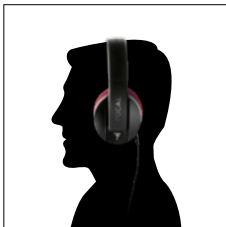
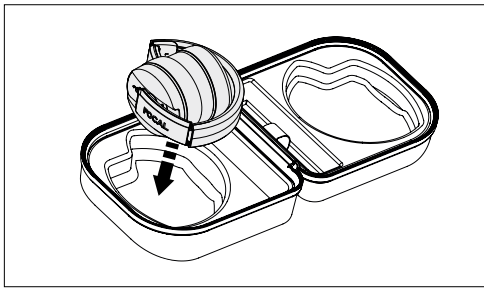
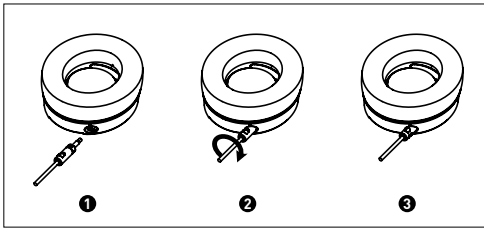
www.focal.com/listen-professional/usermanual



LISTEN PROFESSIONAL®

Quick Start

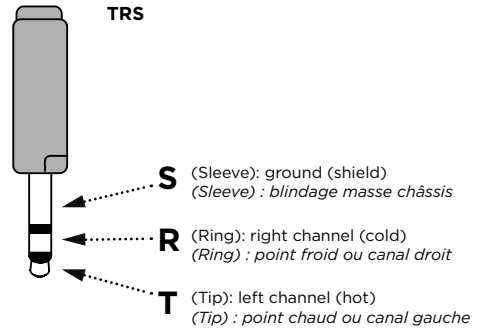
4



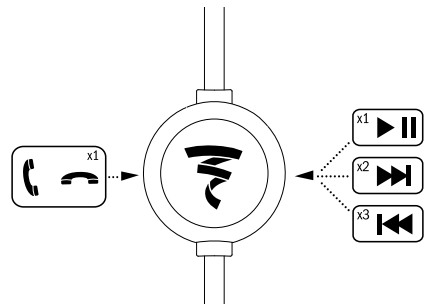
LISTEN PROFESSIONAL®

Quick Start

5



Remote control



Works with



Universal remote.
Works with all devices.

LISTEN PROFESSIONAL®

Démarrage rapide

6

Le casque Listen Professional bénéficie du savoir-faire de Focal, concepteur et fabricant de haut-parleurs et d'enceintes acoustiques depuis 1979. Ce casque professionnel est destiné aux ingénieurs du son et musiciens. La neutralité sonore, alliée à la dynamique de ses transducteurs, vous permettront de travailler avec une grande précision. Les coussinets à mémoire de forme offrent quant à eux une excellente isolation et un confort remarquable.

Deux câbles sont fournis avec le casque.

- Le câble spiralé offre un respect extrême du signal audio et assure les meilleures performances. Nous vous recommandons d'utiliser ce câble.
- Le câble droit intègre une télécommande. Il vous permettra d'utiliser votre casque en application "nomade" avec votre téléphone ou toute autre interface offrant des fonctions de commande à distance compatibles avec cette télécommande.

ATTENTION !

Transport et manipulation du casque

Les casques Focal intègrent des membranes de haute performance. Elles sont constituées de mylar et titane dans des épaisseurs infiniment réduites afin de reproduire les plus infimes détails avec la plus grande dynamique. Une mauvaise utilisation peut endommager voire casser la membrane. Nous vous invitons à en prendre soin et à éviter les chutes ou surpressions dans les oreillettes. Ainsi, votre casque vous offrira ses performances tout au long de sa durée de vie. En cas de détérioration, nous vous invitons à contacter votre revendeur pour réparation.

Entretien

Pour nettoyer le casque, essuyer avec un chiffon doux et sec. Ne pas utiliser de produits de nettoyage contenant des solvants. Éviter toute pénétration de liquide et de matériaux étrangers dans les ouvertures du transducteur.

LISTEN PROFESSIONAL®

Quick start guide

7

Listen Professional headphones benefit from the reputed expertise of Focal, a speaker driver and loudspeaker designer and manufacturer since 1979. These headphones have been specifically designed for sound engineers and musicians. The neutrality of their sound and the great dynamics of the transducers will enable you to work with extreme precision. The memory foam ear cushions provide excellent noise insulation and remarkable comfort.

Two types of cable are supplied with the headphones.

- A spiralled cable, ensuring maximum respect of the audio signal and optimum performance. We highly recommend using this cable.
- A straight cable with built-in remote control. This cable will allow you to use your headphones "on the go" with your telephone or other portable device equipped with remote control functions compatible with this remote control.

CAUTION!

Transporting and handling the headphones.

Focal headphones integrate high-performance cones. They are made with extremely thin layers of Mylar (BoPET) and titanium in order to reproduce the slightest details with great dynamics. Improper use may damage or break the cones. Treat the product with care and avoid dropping them or applying excessive pressure on the earpieces. This will ensure that your headphones perform to the highest standards during their entire service life. In case of deterioration of the headphones, please contact your retailer for repairs.

Maintenance

Clean the headphones with a soft, dry cloth. Do not use cleaning products containing solvents. Avoid liquid or foreign materials from getting into the transducer openings.

Der Listen Professional Kopfhörer profitiert vom umfassenden Know-how Focals, dem bekannten Unternehmen, das seit 1979 Lautsprecher und Lautsprecherboxen entwirft und herstellt. Dieser Profi-Kopfhörer wurde speziell für Tontechniker und Musiker entwickelt. Die hohe Klangneutralität in Verbindung mit dynamischen Wandlern ermöglicht effektives Arbeiten mit höchster Präzision. Die Ohrpolster aus Memory-Schaum bieten hervorragende Isolierung und herausragenden Komfort.

Im Lieferumfang des Kopfhörers sind zwei Kabel enthalten.

- Das Spiralkabel sorgt für eine naturgetreue Übertragung des Audiosignals und bietet optimale Klangleistung. Wir empfehlen Ihnen daher, dieses Kabel zu verwenden.
- Das gerade Kabel ist mit einer Fernbedienung versehen. Mit diesem Kabel können Sie Ihren Kopfhörer „unterwegs“ mit Ihrem Telefon oder mit jedem anderen Gerät nutzen, das über mit dieser Fernbedienung kompatible Fernbedienungsfunktionen verfügt.

ACHTUNG!

Transport und Handling des Kopfhörers

Focal Kopfhörer enthalten empfindliche Hochleistungs-membrane. Diese hauchdünnen Membrane bestehen aus Mylar und Titan und sind so konstruiert, dass sie feinste Details mit größtmöglicher Dynamik wiedergeben. Durch unsachgemäßen Gebrauch kann die Membran beschädigt werden oder sogar reißen. Sie sollten die Hörmuscheln daher unbedingt vor Herunterfallen, Stößen oder Überdruck schützen. Auf diese Weise können Sie dazu beitragen, dass Ihre Kopfhörer über die gesamte Lebensdauer ihre volle Leistungsfähigkeit behalten. Im Fall einer Beschädigung wenden Sie sich bitte an Ihren Händler, um den Kopfhörer reparieren zu lassen.

Pflege und Instandhaltung

Zum Reinigen den Kopfhörer einfach mit einem weichen und trockenen Tuch abwischen. Keine lösungsmittelhaltigen Reinigungsprodukte verwenden. Achten Sie darauf, dass keine Feuchtigkeit oder Fremdkörper in die Öffnungen des Wandlers eindringen.

Le cuffie professionali beneficiano di tutto il savoir-faire di Focal, ideatore e produttore di altoparlanti e diffusori acustici dal 1979. Queste cuffie professionali sono destinate ai musicisti e agli ingegneri del suono. La neutralità sonora, unita alla dinamica dei suoi trasduttori, vi consentirà di lavorare con grandissima precisione. I cuscinetti in memory foam offrono un'eccezionale isolamento ed un comfort notevole.

Due cavi sono forniti con le cuffie.

- Il cavo a spirale offre un estremo rispetto per il segnale audio e fornisce le migliori prestazioni. Si consiglia di utilizzare questo cavo.
- Il cavo destro incorpora un telecomando. Vi consentirà di utilizzare le vostre cuffie sia come applicazione "no-made" con il vostro telefono o qualsiasi altra interfaccia che offra delle funzioni di comando a distanza compatibile con questo telecomando.

ATTENZIONE!

Trasporto e manipolazione delle cuffie

Le cuffie Focal integrano delle membrane ad alte prestazioni. Sono costituite da mylar e titanio in spessori infinitamente ridotti al fine di riprodurre i minimi dettagli con le dinamiche più grandi. Un uso improprio potrebbe danneggiare o rompere la membrana. Vi invitiamo a prendervi cura ed evitare cadute o eccessiva pressione nelle orecchie. Così, le vostre cuffie vi offriranno prestazioni per tutta la loro durata. In caso di danni, vi invitiamo a contattare il vostro rivenditore per la riparazione.

Manutenzione

Per pulire le cuffie, strofinare con un panno morbido e asciutto. Non utilizzare detergenti per la pulizia che contengono solventi. Evitare qualsiasi penetrazione di materiali liquidi e di materiali estranei nelle aperture del trasduttore.

LISTEN PROFESSIONAL®

Puesta en marcha rápida **10**

El casco Listen Professional incorpora el saber de Focal, conceptista y fabricante de altavoces y bafles acústicos, desde 1979. Este casco profesional está destinado a ingenieros de sonido y músicos. La neutralidad sonora, aliada a la dinámica de sus transductores, le permitirán trabajar con gran precisión. Por su parte, las almohadillas con memoria de forma ofrecen un excelente aislamiento y un confort destacable.

Con el casco se suministran dos cables.

- El cable espiral ofrece un respeto extremo de la señal de audio y asegura el mejor rendimiento. Aconsejamos utilice este cable.
- El cable derecho integra un mando a distancia. Le permitirá utilizar su casco en aplicación "nómada" con su teléfono o cualquier otra interfaz que permita las funciones de mando a distancia compatibles con este mando a distancia.

¡ATENCIÓN!

Transporte y manipulación del casco

Los cascos Focal integran membranas de alto rendimiento. Estas están formadas por mylar y titanio, con espesores infinitamente reducidos para reproducir los más ínfimos detalles con la mayor dinámica. Un uso inadecuado puede dañar o romper la membrana. Aconsejamos lo utilice con cuidado y evite caídas o presión elevada en los auriculares. De este modo, su casco tendrá un rendimiento adecuado mientras dure. En caso de deterioro, le invitamos a contactar con su vendedor para la reparación.

Limpieza

Para limpiar el casco, séquelo con un paño suave y seco. No utilice productos de limpieza que contengan disolventes. Evitar cualquier entrada de líquido y de materias extrañas en las aberturas del transductor.

LISTEN PROFESSIONAL®

Início rápido **11**

Os fones de ouvido Listen Professional beneficiam do conhecimento da Focal, projetista e fabricante de alto-falantes e colunas desde 1979. Esse fone de ouvido profissional é destinado a engenheiros de som e músicos. A neutralidade sonora, aliada a dinâmica de seus transdutores, irão permitir a você trabalhar com uma grande precisão. As proteções almofadadas com espuma de memória oferecem uma isolamento excelente e um conforto notável.

São fornecidos dois cabos com o fone de ouvido.

- O cabo em espiral proporciona um respeito extremo pelo sinal de áudio e assegura o melhor desempenho. Recomendamos que você use esse cabo.
- O cabo direito integra um telecomando. Ele permitirá a você usar seu fone de ouvido com aplicativo "Nomad" com seu telefone ou qualquer outra interface que ofereça funções de controle remoto compatíveis com esse telecomando.

ATENÇÃO!

Transporte e manuseio do fone de ouvido

Os fones de ouvido Focal incorporam membranas de alto desempenho. Elas são constituídas de mylar e titânio em espessuras infinitamente reduzidas, a fim de reproduzir os mais ínfimos detalhes com a maior dinâmica. Uma má utilização poderá danificar ou romper a membrana. Aconselhamos que você cuide deles e evite quedas ou pressão excessiva nos fones. Como resultado, seu fone de ouvido irá oferecer a você seu melhor desempenho ao longo da duração de sua vida útil. Em caso de deterioração, deverá contatar seu revendedor para reparos.

Manutenção

Para limpar o fone de ouvido, use um pano macio e seco. Não use produtos de limpeza contendo solventes. Evite que quaisquer líquidos e materiais estranhos entrem nas aberturas do transdutor.

LISTEN PROFESSIONAL®

Сnel starten

12

De Listen Professional hoofdtelefoon geniet van de knowhow van Focal, ontwerper en fabrikant van luidsprekers en akoestische luidsprekerboxen sinds 1979. Deze professionele hoofdtelefoon is bestemd voor geluidstechnici en muzikanten. Door de neutraliteit van het geluid in combinatie met de dynamiek van de transducers kunt u heel precies werken. De kussentjes in traagschuim bieden een uitstekende isolatie en een uitzonderlijk comfort.

Er worden twee kabels meegeleverd met de hoofdtelefoon.

- De spiraalkabel zorgt voor de beste prestaties en een extreem zuivere weergave van het audiosignaal. Wij raden u aan om deze kabel te gebruiken.
- De rechterkabel bevat een afstandsbediening. Hiermee kunt u uw hoofdtelefoon "op afstand" gebruiken met uw telefoon of een andere interface die functies voor bediening op afstand biedt die compatibel zijn met deze afstandsbediening.

OPGELET!

Transport en behandeling van de hoofdtelefoon

De Focal-hoofdtelefoons bevatten krachtige membranen. Die bestaan uit mylar en titaan in beperkte dikte om de kleinste details te produceren met de grootste dynamiek. Verkeerd gebruik kan het membraan beschadigen of zelfs doen scheuren. Wij raden u dan ook aan om hiermee rekening te houden en om valpartijen en abnormaal hoge druk in de oortjes te vermijden. Zo biedt de hoofdtelefoon u gedurende zijn hele levensduur een optimale prestatie. In geval van beschadiging kunt u contact opnemen met uw verdeler voor een herstelling.

Onderhoud

Om de hoofdtelefoon te reinigen veegt u hem schoon met een zachte en droge doek. Gebruik geen reinigingsproducten die oplosmiddelen bevatten. Vermijd indringing van vloeistof of vreemde voorwerpen in de openingen van de transducer.

LISTEN PROFESSIONAL®

Быстрый запуск

13

Наушники Listen Professional изготовлены с применением ноу-хау основанной в 1979 году компании Focal, разработчика и производителя динамиков и акустических колонок. Эти профессиональные наушники предназначены для звукооператоров и музыкантов. Нейтральное звучание в сочетании с энергичными преобразователями обеспечат высокую точность работы. Подушечки, отлично сохраняющие форму, обеспечивают прекрасную звукоизоляцию и полный комфорт.

В комплект поставки входят два кабеля.

- Спиральная кабель обеспечивает максимальную четкость аудиосигнала и наилучшие эксплуатационные качества. Рекомендуем использовать именно этот кабель.
- Прямой кабель применяется для дистанционного управления. Он позволяет использовать наушники в "мобильном" режиме с помощью телефона или любого другого интерфейса с функциями совместимого дистанционного управления.

ВНИМАНИЕ!

Транспортировка и эксплуатация наушников

В наушниках Focal используются высокоэффективные мембраны. Они изготовлены из майлара и титана, их толщина сведена до минимума для как можно более энергичного воспроизведения мельчайших деталей. Неправильная эксплуатация может привести к повреждению или даже поломке мембран. Мембраны требуют бережного обращения. Избегайте их падения или избыточного давления в накладках. В этом случае вы сможете эффективно использовать наушники в течение всего их срока службы. В случае повреждения по вопросам ремонта обращайтесь к вашему дилеру.

Уход

Протирайте наушники мягкой сухой тканью. Не пользуйтесь чистящими средствами, содержащими растворители. Не допускайте попадания жидкости и посторонних материалов в отверстия преобразователя.

Focal自1979年开始从事扬声器和音箱的设计和制造。Listen Professional头戴式耳机是Focal的精湛技术的成品。这一专业头戴式耳机是专为音响工程师和音乐家设计的。中性的声音结合换能器的动态音效，您将能以极高的精度来处理音乐。自动塑型耳罩提供良好的隔音效果和绝佳的舒适性。

耳机附带两根电缆。

- 螺旋电缆可以确保音频信号不丢失，并发挥最佳性能。我们推荐您使用此电缆。
- 右电缆包含一个遥控器。您可以在“行动”模式下使用具备与这款遥控器兼容的遥控功能的手机或其他界面。

注意！

携带与使用头戴式耳机

Focal头戴式耳机内含高性能振膜。这是采用聚酯薄膜和钛合金制成的超薄振膜。它拥有极好的动态范围，且能重现声音最微小的细节。使用不当可能会损坏振膜，甚至造成振膜破裂。我们建议您小心呵护它，避免掉落或对耳罩过度施力。如此一来，您将能在耳机生命周期中享受其绝佳性能。耳机损坏时请与经销商联系，以进行维修。

保养

清洁耳机时，请用干燥的软布擦拭。请勿使用含有溶剂的清洁剂。避免液体渗入或异物进入换能器的孔洞里。

ROHS



部件名称 Part Name	有毒有害物质或元素					
	铅 Pb	汞 Hg	镉 Cd	六价铬 CrVI	多溴联苯 PBB	多溴二苯醚 PBDE
电缆组件(插头) Cable assembly (Plug)	X	0	0	0	0	0
电子部品类 Electronic components	X	0	0	0	0	0
转换插头 Adaptor	X	0	0	0	0	0

本表格依据 SJ/T 11364 的规定编制。

0: 表示该有害物质在该部件所有均质材料中的含量均在GB/T 26572规定的限量要求以下。
X: 表示该有害物质至少在该部件的某一均质材料中的含量超出GB/T 26572规定的限量要求。

Listen Professional 의 헤드폰은, 1979년부터 확성기들과 스피커들의 컨셉과 제작을 전문으로 하는 Focal사의 전문 기량으로 제작된 제품입니다. 이 헤드폰은 전문가 용으로, 사운드 엔지니어와 음악가들을 위한 제품입니다. 변환기들의 역동성에 조합된 음의 중립성이, 고객께 정밀도 높은 작업을 가능하게 합니다. 형태 메모리 기능을 가진 헤드폰 패드는 뛰어난 차단 효과와 대단한 안락함을 제공합니다.

헤드폰과 함께 두 개의 케이블이 제공됩니다.

- 나선형 케이블은 오디오 시그널을 최대 존중하여 최고의 성능을 보장합니다. 이 케이블의 사용을 권장합니다.
- 오른쪽 케이블에는 리모콘이 장착되어 있습니다. 헤드폰을 어플 "nomade로" 고객의 모바일 폰 또는 이 리모콘과의 호환이 가능한 원격조종 기능을 제공하는 모든 다른 인터페이스들과의 사용이 가능해 합니다.

주의 !

헤드폰의 운반과 취급

Focal 의 헤드폰은 고성능 막들을 포함합니다. 고성능 막은 뛰어난 역동성으로 최소의 디테일을 재생할 수 있도록 마일러와 티탄으로 구성된 최소 두께입니다. 잘못된 사용은 막의 손상, 심한 경우, 파괴를 초래할 수 있습니다. 제품을 조심스럽게 다루주시고, 제품의 추락과 이어폰의 과잉 압력을 방지해주시시오. 이렇게, 사용 기간 내내, 고객님의 헤드폰이 고객께 그의 최고의 성능을 제공할 것입니다. 제품 손상의 경우, 수선을 위해 판매자에게 문의하실 것을 권유합니다.

제품 관리

헤드폰의 세척에는 부드럽고 마른 천을 사용해 주십시오. 용매를 포함하는 세척제를 사용하지 마십시오. 변환기 입구에 모든 류의

액체와 이상물질이 삽입되지 않도록 주의해 주십시오.

Listen Professional ヘッドホンには、1979年よりスピーカーシステムの設計・製作を続けるFocalのノウハウが生かされています。サウンドエンジニアや音楽家向けのプロユース・ヘッドホンです。サウンドの中立性とトランスデューサのダイナミックレンジの組み合わせにより、繊細な作業を正確に行うことができます。イヤークッションには、優れた遮音性ならびに快適な装着感を約束する形状記憶フォームを採用しています。

ヘッドホンには2本のケーブルが付属しています。

- ・ カールコード仕様のケーブルは音源を忠実に再現し、最高のパフォーマンスを発揮します。弊社はこちらのケーブルの使用をお勧めします。
- ・ ストレートコードはリモートコントロールを搭載しています。ヘッドホンが「モバイルユース」として、リモート制御機能を搭載した、本リモコンと互換性のあるスマートフォンやその他のインターフェースと共に使えるようになります。

注意!

ヘッドホンの持ち運びと取り扱いについて

Focal 製ヘッドホンには高性能の薄膜が使用されています。マイラーおよびチタン製の非常に薄い膜により、最大のダイナミックレンジで細部を完璧に再現します。不適切に使用すると、薄膜が破損したり破れたりする可能性があります。大切に扱い、落としたりイヤパッド部分に過剰な圧力を加えないようにしてください。大切に扱うと、寿命に至るまでヘッドホンの高性能が保てます。破損した場合は、修理のため販売店にご連絡下さい。

お手入れ方法

柔らかく乾いた布でヘッドホンを拭きます。溶剤を含む洗剤はご使用にならないでください。トランスデューサの開閉口に液体や異物が入らないようにしてください。

تجمع سماعة Listen Professional كل خبرة Focal في تصميم وتصنيع مكبرات الصوت والسماعات الصوتية منذ عام 1979. صُممت هذه السماعة الاحترافية من أجل مهندسي الصوت والموسيقيين. تجمع بين حيادية الصوت ودينامية مُحولات الطاقة مما يسمح لك بالعمل بكل تركيز. كما تُقدم الوسائد المتككرة للشكل عزلاً ممتازاً وراحة كبيرة.

يأتي مع السماعة كابلان.

- يُوفر الكابل اللولبي أفضل توصيل للإشارات الصوتية ويضمن أفضل معدلات للأداء. يُوصح باستخدام هذا الكابل.
- يحتوي الكابل الأيمن على جهاز للتحكم عن بُعد. ويسمح لك باستخدام السماعة مع التطبيقات "المتجولة" باستخدام هاتفك أو أي واجهة أخرى تُقدم خصائص للتحكم عن بُعد وتتوافق مع هذا الجهاز.

تنبيه!

نقل السماعة واستخدامها

تحتوي سماعة Focal على أغشية عالية الأداء. وتتكون من المايلر والتيتانيوم ذات سُمك رقيق للغاية من أجل إصدار أدق التفاصيل مع الحفاظ على أفضل ديناميكية. يمكن للاستخدام الخاطئ الإضرار بهذه الأغشية أو كسرها. ينبغي عليك الاعتناء بها وتجنب سقوطها أو الضغط الزائد على الوسادات. وهكذا، فسوف تستمتع بأفضل أداء لسماعتك طوال فترة وجودها معك. في حالة تدهور أداء السماعة، يتعين عليك التواصل مع أقرب مُوزع لك من أجل إصلاحها.

العناية

تنظيف السماعة، امسحها باستخدام قماشة رقيقة وجافة. لا تستخدم أي من منتجات التنظيف التي تحتوي على مذيبات. تجنب دخول السوائل والمواد الغريبة داخل فتحات مُحولات

الطاقة.

ENREGISTREMENT DU PRODUIT

Enregistrez le produit en ligne à l'adresse
www.focal.com/garantie

- Vos coordonnées ne seront jamais revendues.
- Ces informations d'enregistrement sont utilisées pour la garantie.

Conservez le reçu pour les réclamations dans le cadre de la garantie.

PRODUCT REGISTRATION

Register your product online at
www.focal.com/warranty

- Your personal information will never be resold.
- This registration information is used for warranty.

Please retain your receipt for warranty claims.



Focal-JMlab* - BP 374 - 108, rue de l'Avenir
42353 La Talaudière cedex - France - www.focal.com
Tel. (+33) 04 77 43 57 00 - Fax (+33) 04 77 43 57 04
SCAA-181009/2 - COD01539

