

# TX-NR555 Ampli-tuner A/V réseau 7.2 canaux

NOIR ARGENT



\* Image après mise à jour du microprogramme DTS:X.



HDCP2.2



## Un divertissement passionnant dans votre salon et ailleurs

Profitez dès aujourd'hui des fonctions de demain, comme l'amplification audio dynamique, avec l'ampli-tuner A/V réseau TX-NR555 de grande valeur. Ce port de connexion intelligent prend en charge Atmos® et DTS:X™ et est doté de la technologie AccuReflex de calibrage en phase pour un son cristallin basé sur les objets, et inclus également la dernière technologie HDMI® pour la vidéo 6G. Diffusez des médias depuis votre app sur votre home cinéma via Google Cast™, Wi-Fi® ou AirPlay et laissez la technologie 32 bits magnifier aussi bien les MP3 que le son haute-résolution 192/24. Une mise à jour du firmware vous permettra d'envoyer sans fil de la musique depuis des sources Bluetooth, USB ou en réseau comme Spotify et Airplay depuis le TX-NR555 vers une enceinte Onkyo facultative placée dans votre maison en utilisant FireConnect de Blackfire™. Mais surtout, profitez d'un son cinéma grandiose grâce aux amplificateurs à courant élevé très discrets qui contrôlent les enceintes en toute simplicité. Calez-vous simplement dans votre fauteuil et profitez du meilleur des sons offert par le meilleur système de divertissement de la prochaine génération.

\* Requiert une mise à jour du microprogramme ainsi que l'enceinte sans fil Onkyo disponible en option

### CARACTÉRISTIQUES PRINCIPALES

- Formats DTS:X™ et Dolby Atmos® jusqu'à 5.1.2 canaux
- 130 W par canal (IEC)
- Diffusion audio via Google Cast™ et AirPlay
- 6 entrées/1 sortie HDMI® (4K/60 Hz / HDCP 2.2 / HDR)
- Amplification audio dynamique, pour un son réaliste
- Technologie AccuEQ de calibrage en fonction de la pièce avec technologie AccuReflex
- Technologie FireConnect™ dans plusieurs pièces\*
- Audio Bluetooth/Wi-Fi® avec Spotify, Tidal\* et AirPlay
- Convertisseur N/A 384 kHz/32 bits haute qualité

\* Requiert une mise à jour du microprogramme

### CARACTÉRISTIQUES AVANCÉES

- Connecteurs HDMI® 4K/60 Hz pour un divertissement en UltraHD
- Fonction réseau sans fil certifiée Wi-Fi® intégrée
- Fonction Bluetooth version 2.1 + EDR (profils compatibles : A2DP v1.2, AVRCP v1.3) avec technologie avancée Music Optimizer pour le traitement numérique du signal (DSP)
- Inscription incluse aux radios Internet et aux services de diffusion de musique (TuneIn Radio, Pandora®, Spotify, Tidal et Deezer)®1
- Compatible avec Airplay
- Lecture de fichiers audio haute résolution, compressés et sans pertes (MP3, WMA, WMA Lossless, FLAC, WAV, AAC, Apple Lossless, DSD 5.6 MHz)
- Transmission audio numérique et analogique vers l'enceinte sans fil en option, via la technologie FireConnect™
- Calibrage en fonction de la pièce AccuEQ avec technologie AccuReflex pour un son homogène basé sur les objets, avec des enceintes compatibles (micro inclus)
- Technologie Advanced Music Optimizer pour améliorer la qualité

audio des fichiers numériques compressés (Audio Bluetooth compris)

• Commande et diffusion à l'aide des applications gratuites Onkyo Remote Streaming pour appareils iPod touch/iPhone®2 et Android™®3

• Zone 2 amplifiée et sortie ligne zone 2 pour la lecture audio analogique/numérique distribuée dans une autre pièce

\*1 La disponibilité des services dépend de la zone géographique. Certains services peuvent nécessiter une inscription payante et une mise à jour du microprogramme. Les services tiers mentionnés ici sont disponibles au moment de la publication, mais sont susceptibles de modifications sans préavis. \*2 Compatible avec iPod touch (à partir de la 3e génération) et iPhone 3GS ou ultérieur. Tous les modèles doivent être dotés d'iOS, version 4.2 ou ultérieure. \*3 Nécessite Android version 2.1 ou ultérieure.

### CARACTÉRISTIQUES DE L'AMPLIFICATEUR

- 130 W/canal (6 Ω, 1 kHz, 1 % DHT, 1 canal en service, CEI)
- Amplification audio dynamique, pour une expérience inoubliable
- Transformateur massif de forte puissance H.C.P.S. (High Current Power Supply, alimentation à courant élevé)
- Conception d'amplification à courant élevé, pour un contrôle efficace des haut-parleurs
- Circuits d'amplification sans déphasage, pour une imagerie audio réaliste
- VLSC™ pour un son d'une grande clarté
- Technologie de régulation de la gigue PLL (Phase Locked Loop) pour l'audio S/PDIF
- Contrôle de volume à gain optimisé

### CARACTÉRISTIQUES DE TRAITEMENT

- Décodage des formats DTS:X™ et Dolby Atmos®
- Prise en charge de la norme HDMI® pour 4K/60 Hz, 3D, canal de retour ARC (Audio Return Channel), DeepColor™, x.v.Color™, LipSync, Dolby Atmos®, Dolby TrueHD, DTS-HD Master Audio™, DVD Audio, CD Super Audio, PCM multicanaux et CEC
- Décodage des formats Dolby® TrueHD et DTS-HD Master Audio™
- Convertisseur N/A 32 bits/384 kHz AK4458 (8 canaux x 1)
- Puce DSP 32 bits pour un traitement avancé
- 4 modes DSP pour les jeux : Rock, Sports, Action et RPG (jeux

de rôles)

• Fonction Theater-Dimensional, CinemaFILTER™, Mode Direct, Fonction double basse

### CARACTÉRISTIQUES DE CONNEXION

- 6 entrées et 1 sortie HDMI
- Port USB 2.0
- Lecture de périphériques de stockage de masse USB
- 2 entrées vidéo en composantes (arrière)
- 2 entrées vidéo composites
- 3 entrées audio numériques (2 optiques/1 coaxiale)
- 8 entrées audio analogiques (1 entrée avant/7 entrées arrière)
- Entrée phono pour platine vinyle
- 2 sorties pre-out parallèles pour caisson de graves
- Borniers d'enceintes compatibles avec les fiches banane
- Prise casque

\* Prise jack 3,5 mm.

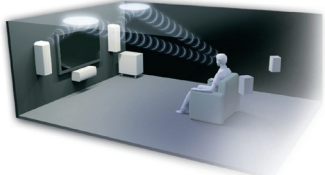
### AUTRES CARACTÉRISTIQUES

- Réglage de fréquence de coupure pour chaque canal (40/50/60/70/80/90/100/120/150/180/200 Hz)
- Contrôle de la synchronisation A/V (jusqu'à 500 ms par paliers de 5 ms à 48 kHz)
- Affichage à l'écran (OSD) superposé via HDMI avec fonction de configuration rapide
- Fonction de mise en veille Hybrid Standby avec transmission HDMI (Pass-through) pour réduire la consommation
- Configuration rapide du panneau arrière
- Contrôle de tonalité (graves/aiguës) pour les canaux avant G/D
- Intensité d'affichage à 3 niveaux (Normal/Faible/Variable)
- 40 présélections FM/AM aléatoires
- Mises à jour du microprogramme via le port Ethernet ou USB
- Commande du système par RIHD (Remote Interactive over HDMI)
- Télécommande simple

# TX-NR555 Ampli-tuner A/V réseau 7.2 canaux

## DTS:X™ et Dolby Atmos® Ready

Découvrez le meilleur du son surround basé sur les objets avec Dolby Atmos® et DTS:X™. Libéré du modèle traditionnel basé sur les canaux, le son devient multidimensionnel et vous enveloppe de partout, offrant une expérience de cinéma et de jeu époustouflante. \* Requiert une mise à jour du microprogramme



## Diffusion audio sans fil en streaming via Google Cast™ et AirPlay

Libérez la musique de votre smartphone grâce à TX-NR555, maintenant avec Google Cast™ et AirPlay inclus. Vous pouvez diffuser de la musique stockée sur votre téléphone en streaming ou utiliser des applications compatibles avec Google Cast™ / AirPlay.

\* La prise en charge de Google Cast™ sera activée par une mise à jour future du micrologiciel. Veuillez vous reporter au site Web pour toute information concernant le calendrier de mise à jour du microprogramme.

## Audio Bluetooth/Wi-Fi® avec Spotify et Tidal\*

En plus de Google Cast™ et AirPlay diffusez quasiment tous les flux audio depuis votre smartphone, tablette ou ordinateur sur votre home cinéma, pour un son pur et puissant. Les services d'abonnement aux services radios Internet et de diffusion musicale disponibles comprennent notamment Pandora et Spotify.

\* La prise en charge de certains services dont TIDAL et Deezer sera activée par une mise à jour future du micrologiciel. Veuillez vous reporter au site Web pour toute information concernant le calendrier dès qu'il sera disponible.

## Son FireConnect™ dans plusieurs pièces

Une mise à jour du firmware vous permettra d'envoyer sans fil de la musique depuis des sources Bluetooth, USB ou en réseau comme Spotify et Airplay depuis le TX-NR555 vers une enceinte Onkyo facultative\* placée dans votre maison en utilisant FireConnect de Blackfire. Stabilité, rapidité et commande facile via un téléphone portable : libérez le son de façon intelligente. \*



FireConnect™ est une technologie développée par Blackfire Research. L'audio en multi-room, rendu possible grâce à cette technologie, requiert une enceinte sans fil Onkyo facultative qui sera lancée cet été. Onkyo ne peut garantir la compatibilité de ses amplis A/V avec d'autres appareils intégrant la technologie FireConnect™. Merci de consulter le site Onkyo pour les autres annonces concernant ces technologies.

## 6 entrées/1 sortie HDMI® (HDCP 2.2 / HDR)

Les connecteurs HDMI spéciaux prennent en charge la transmission 4K/60 Hz, ainsi que la norme HDCP 2.2 pour une diffusion UltraHD de prochaine génération.



## Amplification audio dynamique, pour un son pur et réaliste

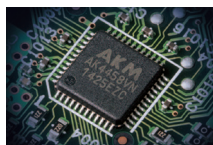
Tirez le meilleur parti de vos haut-parleurs grâce à l'amplification audio dynamique d'Onkyo. Le son devient vivant grâce au traitement de signaux précis et sans bruit ainsi qu'à l'alimentation à courant élevé contrôlant vos haut-parleurs, pour une reproduction sonore authentique.



## Dynamic Audio Amplification

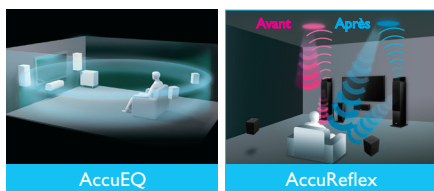
## Convertisseur N/A 32 bits/384 kHz haute qualité

Le convertisseur numérique/analogique AK4458 haute qualité AKM intégré libère tout le potentiel de vos flux audio grâce à des technologies de filtrage à faible distorsion pour un son cristallin.



## Calibrage AccuEQ avec technologie AccuReflex

AccuEQ égalise le son surround pour l'adapter à l'acoustique de la pièce et produire un son net et précis, tandis qu'AccuReflex aligne la phase des enceintes « en hauteur » à celle du son provenant directement des autres enceintes, supprimant tout délai pour un son parfaitement synchrone. Ceci garantit la reproduction cohérente des pistes basées sur les objets.



## CARACTÉRISTIQUES TECHNIQUES

### Section amplificateur

<b>Puissance de sortie</b>	
Tous les canaux	130 W/canal (6 Ω, 1 kHz, 1 % DHT, 1 canal en service, CEI), 160 W/canal (6 Ω, 1 kHz, 10 % DHT, 1 canal en service, JEITA)
<b>Puissance dynamique</b>	
	160 W (3 Ω, avant), 125 W (4 Ω, avant), 85 W (8 Ω, avant)
<b>DHT + B (distorsion harmonique totale + bruit)</b>	
	0,08 % (20 Hz-20 kHz, demi-puissance)
<b>Sensibilité en entrée et impédance</b>	
	200 mV/47 kΩ (ligne), 3,5 mV/47 kΩ (phono)
<b>Niveau et impédance de sortie nominaux sur RCA</b>	
	200 mV/2,3 kΩ (sortie ligne Zone 2), 1 V/470 Ω (sortie caisson de graves actif)
<b>Surcharge phono</b>	
	70 mV (MM, 1 kHz, 0,5 %)
<b>Réponse en fréquence</b>	
	10 Hz-100 kHz/+1 dB, -3 dB (mode Direct)
<b>Commandes de tonalité</b>	
	±10 dB, 90 Hz (graves), ±10 dB, 7,5 kHz (aigus)
<b>Rapport signal/bruit</b>	
	106 dB (ligne, IHF-A), 80 dB (phono, IHF-A)

### Section vidéo

<b>Sensibilité d'entrée/niveau de sortie et impédance</b>	
Vidéo	1,0 V CaC/75 Ω (composante Y), 0,7 V CaC/75 Ω (composante Pb/Cb, Pr/CR), 1,0 V CaC/75 Ω (composite)
<b>Réponse en fréquence de la vidéo en composantes</b>	
	+0 dB, -3 dB

### Section tuner

<b>Plage de fréquences de réception</b>	
FM	87,5 MHz-108 MHz
AM	530 kHz-1 710 kHz, 522 kHz-1 611 kHz
<b>Présélections FM/AM</b>	
	40 stations

### Caractéristiques générales

<b>Alimentation électrique</b>	CA 220-240 V~, 50/60 Hz
<b>Consommation électrique</b>	450 W
<b>Consommation électrique en veille</b>	
	0,15 W
<b>Dimensions (l x h x p)</b>	435 x 173,5 x 378 mm
<b>Poids</b>	9,6 kg

### EMBALLAGE

<b>Dimensions (l x h x p)</b>	570 x 288 x 468 mm
<b>Poids</b>	12,5 kg

### Accessoires fournis

- Antenne FM intérieure • Antenne cadre AM
- Microphone de configuration des enceintes • Manuel d'instructions
- Télécommande • 2 piles AAA (R03)

\* Non incluses sur le marché chinois.

Le texte affiché sur l'ampli-tuner peut varier en fonction de la région.



Conformément à sa politique d'amélioration continue des produits, Onkyo se réserve le droit de modifier les caractéristiques techniques et l'apparence des produits sans préavis. Fabrication sous licence de Dolby Laboratories. Dolby, Dolby Atmos, Dolby Surround et le symbole double D sont des marques commerciales de Dolby Laboratories. Pour consulter les brevets DTS, visitez la page <http://patents.dts.com>. Fabrication sous licence de DTS, Inc. DTS, le symbole DTS en combinaison avec le symbole, le logo DTS-HD et DTS-HD Master Audio sont des marques commerciales ou des marques déposées de DTS, Inc. aux États-Unis et/ou dans d'autres pays. © DTS, Inc. Tous droits réservés. HDMI, le logo HDMI et High-Definition Multimedia Interface sont des marques commerciales ou des marques déposées de HDMI Licensing, LLC aux États-Unis et dans d'autres pays. La marque et les logos Bluetooth® sont la propriété du consortium Bluetooth SIG, Inc. AirPlay, iPhone et iPod touch sont des marques commerciales d'Apple Inc., déposées aux États-Unis et dans d'autres pays. iPad Air et iPad mini sont des marques commerciales d'Apple Inc. Les expressions « Made for iPhone » et « Made for iPad » signifient qu'un accessoire électronique a été conçu pour être spécifiquement raccordé à un iPhone ou un iPad, respectivement, et a été certifié conforme aux normes de performances d'Apple par le développeur. Apple décline toute responsabilité relative au fonctionnement de cet appareil ou à sa conformité aux normes de sécurité et à la réglementation en vigueur. Veuillez noter que l'utilisation de cet accessoire avec un iPod, un iPhone ou un iPad peut altérer les performances sans fil d'AirPlay. AirPlay est compatible avec iPhone, iPad et iPod touch exécutant iOS version 4.3.3 ou ultérieure. Mac exécutant OS X Mountain Lion ou version ultérieure, et PC avec iTunes version 10.2.2 ou ultérieure. Android, Google Cast et le badge Google Cast sont des marques commerciales de Google, Inc. Les produits affichant le logo « Hi-Res Audio » sont conformes à la norme de haute résolution sonore définie par la Japan Audio Society. Le logo « Hi-Res Audio » est utilisé en vertu d'une licence accordée par la Japan Audio Society. FireConnect et le logo FireConnect sont des marques commerciales de Blackfire Research. FireConnect est une technologie de Blackfire Research Corp., États-Unis. Onkyo ne peut pas garantir la compatibilité de ses amplificateurs A/V avec d'autres appareils dotés de la technologie FireConnect. VLS, AccuEQ, Music Optimizer, CinemaFilter et Theater-Dimensional sont des marques commerciales d'Onkyo Corporation. Toutes les autres marques commerciales et marques déposées sont la propriété de leurs détenteurs respectifs.