

CONTENU

Aperçu

[1. Projecteur](#)

[2. Télécommande](#)

Premiers pas

[1. Préparation de la télécommande](#)

[2. Positionnement de votre projecteur](#)

[3. Chargement de votre projecteur](#)

[4. Mise sous tension/hors tension](#)

[5. Mise au point automatique et correction automatique du trapèze](#)

[6. Configuration](#)

Utilisation avec la base Snap-on

Application Nebula Connect

Paramètres

[1. Réseau](#)

[2. Projecteur](#)

[3. Applications](#)

[4. Système](#)

[5. Autres](#)

Utilisation de votre projecteur

[1. Sélectionner une application](#)

[2. Assistant vocal](#)

[3. Diffusion sans fil](#)

[4. Lecture à partir de périphériques HDMI / USB](#)

[5. Mode haut-parleur Bluetooth](#)

[6. Connectez le projecteur à un haut-parleur Bluetooth externe](#)

Mise à jour du système

Spécifications

Dépannage

Marques commerciales

CONTENU



1



2



3



4



5



6



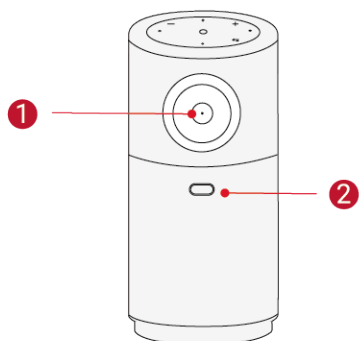
7

- 1 Nebula Capsule Air
- 2 Adaptateur
- 3 Câble d'alimentation
- 4 Télécommande
- 5 Piles AAA
- 6 Base à encliqueter
- 7 GUIDE DE DÉMARRAGE RAPIDE

Aperçu

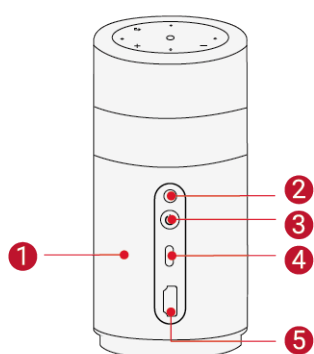
1. Projecteur

Vue avant



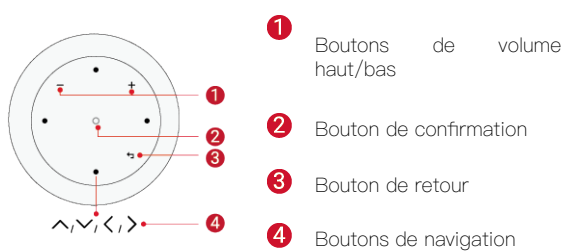
- ❶ Objectif
- ❷ TOF pour la mise au point automatique et la correction automatique de la distorsion trapézoïdale

Vue arrière



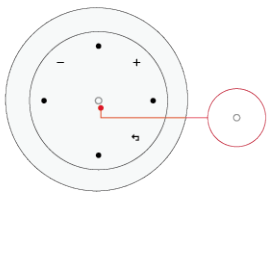
- ❶ Haut-parleur
- ❷ Récepteur infrarouge
- ❸ Bouton d'alimentation
 - Appuyez et maintenez enfoncé pendant 1,5 secondes pour allumer / éteindre.
 - Appuyez pour réveiller le projecteur / entrer en mode veille en mode projecteur.
- ❹ Port USB-C
 - Connexion à un lecteur USB.
 - Connectez-vous à une source d'alimentation via un câble de chargement.
- ❺ Port HDMI
 - Connexion à un appareil de lecture via la sortie HDMI.

Vue de dessus

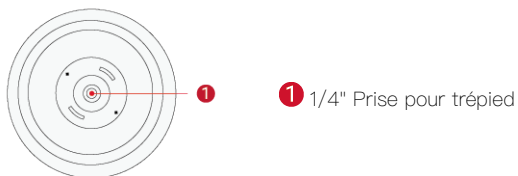


- ❶ Boutons de volume haut/bas
- ❷ Bouton de confirmation
- ❸ Bouton de retour
- ❹ Boutons de navigation

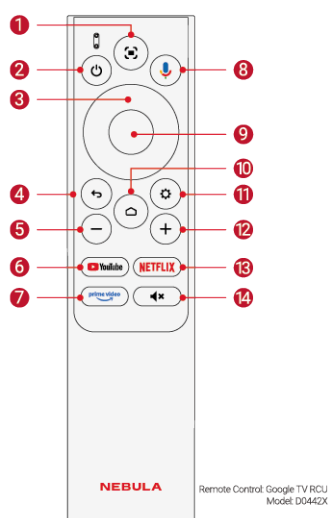
Guide de lumière LED

Bouton de confirmation	État LED	Description
	Bleu fixe	Sous tension
	Témoin éteint	Hors tension
	Rouge clignotant	Niveau faible de batterie
	Rouge fixe	En charge
	Vert fixe	Chargement terminé
	Orange fixe	Mode veille

Vue de dessous



2. Télécommande

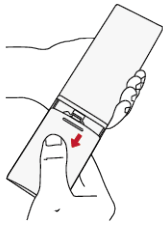


- ① Ajustement automatique de l'image
- ② Mise sous tension / hors tension / passage en mode veille
- ③ Navigation
- ④ Bouton retour
- ⑤ Volume Bas
- ⑥ Ouvrir YouTube
- ⑦ Ouvrir Prime Video
- ⑧ Activez l'Assistant Google (uniquement disponible en mode Google TV)
- ⑨ Confirmer une sélection / pause / reprendre
- ⑩ Accéder au menu d'accueil
- ⑪ Accéder à plus d'options
- ⑫ Volume Haut
- ⑬ Ouvrir Netflix
- ⑭ Appuyez pour activer ou désactiver le son

Premiers pas

1. Préparation de la télécommande

- ① Faites glisser pour ouvrir le compartiment des piles.
- ② Insérez de nouvelles piles en respectant la polarité (+/-) et fermez le compartiment à piles.



1



2

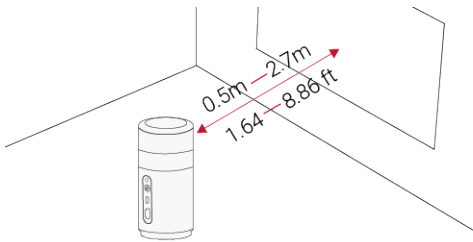
③ Pour une première utilisation, suivez les instructions à l'écran pour coupler la télécommande avec votre projecteur.



- Lors du processus initial de jumelage Bluetooth, assurez-vous que la télécommande se trouve à moins de 20 cm (8 pouces) du projecteur.
- Pour une utilisation régulière, maintenez une distance de maximum 10 mètres (33 pieds) entre la télécommande et le projecteur.

2. Positionnement de votre projecteur

Placez le projecteur sur une surface stable et plate, devant la surface de projection. Pour de meilleurs résultats, la surface de projection doit être blanche et plate.

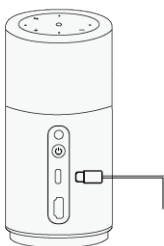


- Il est inutile d'incliner le projecteur vers la surface de projection. Vous pouvez corriger l'image de projection avec la mise au point automatique intégrée et la correction automatique de la distorsion trapézoïdale.
- Vous pouvez également installer le projecteur sur un trépied (vendu séparément).
- La distance entre le projecteur et la surface de projection détermine la taille de l'image de projection. Pour de meilleurs résultats, positionnez le projecteur à une distance de 0,5 à 2,7 m / 1,64 à 8,86 pieds de la surface de projection pour obtenir une taille d'écran de 40 à 120 pouces.

Taille de l'écran	Distance entre l'objectif du projecteur et l'écran
40 pouces	1,06 m / 3,47 pieds
50 pouces	1,33 m / 4,36 pieds
60 pouces	1,60 m / 5,24 pieds
70 pouces	1,86 m / 6,10 pieds
80 pouces	2,13 m / 6,98 pieds
90 pouces	2,39 m / 7,84 pieds
100 pouces	2,65 m / 8,69 pieds

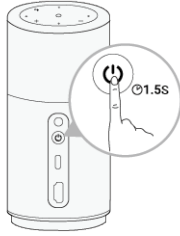
3. Chargement de votre projecteur

Pour la première utilisation, chargez complètement votre projecteur à l'aide de l'adaptateur et du câble de charge fournis.



4. Mise sous tension/hors tension

Appuyez et maintenez enfoncé le bouton d'alimentation du projecteur pendant 1,5 seconde pour l'allumer / l'éteindre.



- Lorsque le projecteur est connecté à un adaptateur, vous pouvez utiliser la télécommande pour l'allumer.
- En mode Source HDMI, le projecteur passera en mode veille après 10 minutes d'inactivité du bouton ou lorsque aucun signal n'est détecté.
- Lorsque le mode veille dure 30 minutes, le projecteur s'éteint automatiquement.

5. Mise au point automatique et correction automatique du trapèze

Comment déclencher la mise au point automatique :

- a. Appuyez sur le bouton [Ajustement automatique de l'image] de la télécommande.
- b. Déclenchement automatique à la mise sous tension.
- c. Déclenchement automatique après avoir déplacé le projecteur.

Comment effectuer la mise au point manuelle :

Allez dans [Paramètres] > [Projecteur] > [Paramètres de mise au point] > [Correction de mise au point manuelle]. Comment déclencher la correction automatique de trapèze :

Après avoir activé la correction automatique de trapèze dans [Paramètres] > [Projecteur] > [Correction d'image] > [Paramètres de correction automatique du trapèze], la correction automatique du trapèze sera déclenchée dans les scénarios suivants :

- a. Appui sur le bouton [Ajustement automatique de l'image] de la télécommande.
- b. Déclenchement automatique à la mise sous tension.
- c. Déclenchement automatique après avoir déplacé le projecteur.

Comment effectuer la correction trapézoïdale manuelle :

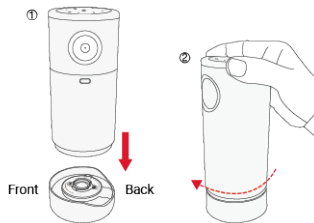
Allez dans [Paramètres] > [Projecteur] > [Correction d'image] > [Effectuer la correction trapézoïdale manuelle].

6. Configuration

Lors de l'utilisation du projecteur pour la première fois, suivez les instructions de l'affichage à l'écran (OSD) pour terminer la configuration de base.

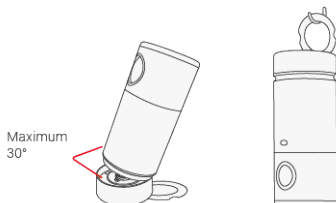
Utilisation avec la base Snap-on

- ① Fixez fermement le Nebula Capsule Air à la base Snap-on en alignant le bas du projecteur avec le cercle intérieur de la base et en le tournant dans le sens des aiguilles d'une montre.



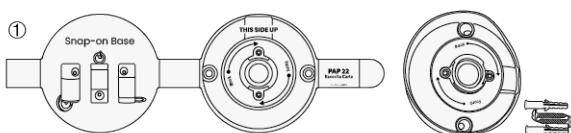
- Vous pouvez choisir d'installer l'appareil avec le logo Nebula vers l'avant ou l'arrière de la base, afin d'utiliser l'appareil sous plusieurs angles et scénarios.

- ② Maintenant, vous êtes prêt à profiter de votre contenu préféré où bon vous semble.

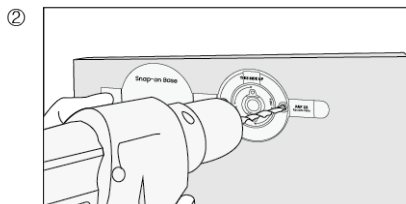


Pour monter la base à clipser sur le mur :

- ① Préparez le papier modèle, la base à encliqueter, deux vis et deux chevilles en plastique.

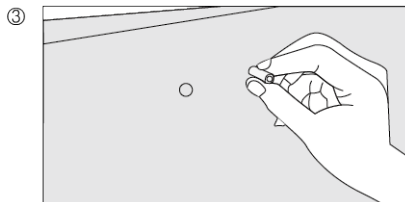


- ② Fixez le modèle de papier fourni au mur et percez deux trous aux emplacements spécifiés.

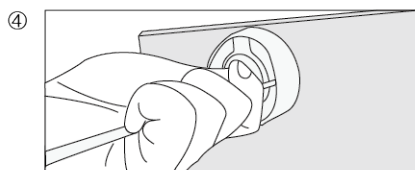


- Veuillez utiliser un foret de 6 mm de diamètre.

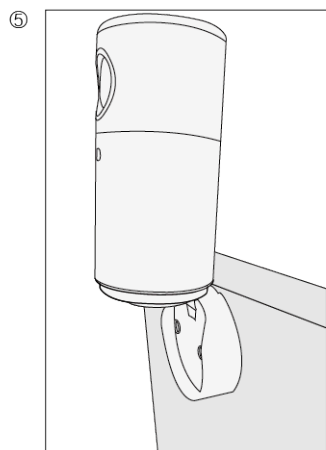
③ Insérez les chevilles en plastique dans les trous percés.



④ Fixez la base à enclenchement au mur à l'aide des vis fournies et assurez-vous qu'elle soit solidement attachée.



⑤ Maintenant, vous pouvez ajuster l'angle de projection comme vous le souhaitez.



- Lorsqu'il est monté sur le mur, l'angle d'inclinaison maximal est de 90°.

Application Nebula Connect

Pour contrôler facilement le projecteur, nous vous recommandons de télécharger l'application Nebula Connect.



- ① Téléchargez l'application **Nebula Connect** depuis l'App Store (appareils iOS) ou Google Play (appareils Android).
- ② Activer le Bluetooth sur votre smartphone.
- ③ Ouvrez l'application Nebula Connect et sélectionnez **[Capsule Air]** comme appareil à connecter.
- ④ Suivez les instructions à l'écran pour terminer la configuration de la connexion.

Paramètres

Passez par le processus de configuration lorsque vous allumez le projecteur pour la première fois.

1. Réseau

Ce projecteur peut être connecté à Internet via une connexion sans fil (Wi-Fi).

① Sur la page d'accueil, sélectionnez  > [Réseau et Internet] et appuyez sur confirmer.

② Suivez les instructions à l'écran pour établir la connexion réseau.

2. Projecteur

Sur la page d'accueil, sélectionnez  > [Projecteur] et appuyez sur confirmer.

[Correction d'image]	<p>Réglages de correction automatique de l'angle de projection.</p> <p>[Correction automatique de l'angle de projection par télécommande] : Activer ou désactiver la correction automatique de l'angle de projection par télécommande.</p> <p>[Correction automatique du trapèze au démarrage] : Effectue automatiquement la correction du trapèze lorsque le projecteur est allumé.</p> <p>[Correction trapézoïdale automatique après mouvement] : effectue automatiquement la correction du trapèze lorsque vous déplacez le projecteur.</p> <p>[Correction trapézoïdale en temps réel] : Lors du mouvement de l'appareil, celui-ci effectue en continu et rapidement une correction trapézoïdale pour transformer l'image en une forme rectangulaire.</p> <p>[Effectuer une correction manuelle de la distorsion trapézoïdale] : effectuez manuellement la correction trapézoïdale en ajustant chaque coin.</p> <p>[Correction d'image en un clic] : Ajustez automatiquement la taille de l'image à votre surface.</p> <p>[Zoom] : zoom avant ou arrière de l'image de projection de 50 % à 100 %.</p>
[Paramètres de mise au point]	<p>[Correction manuelle de la mise au point] : active la correction manuelle de la mise au point.</p> <p>[Mise au point automatique lorsque l'image est floue] : Activez pour effectuer la mise au point automatique lorsque l'image est floue.</p>
[Paramètres avancés]	<p>[Mode de Projection] : Sélectionnez une méthode de placement du projecteur.</p> <ul style="list-style-type: none">• [Auto] : Détecte automatiquement si le projecteur est retourné. Basculez automatiquement entre ces options.• [Avant] : l'appareil est placé devant la surface de projection.• [Plafond avant] : l'appareil est suspendu au plafond en position inversée. L'image est tournée de 180 degrés.• [Arrière] : l'appareil est placé derrière la surface de projection.• [Plafond arrière] : l'appareil est suspendu au plafond en position inversée, derrière la surface de projection. L'image est tournée à 180 degrés et inversée horizontalement. <p>[Paramètres de mouvement] : définissez un niveau de sensibilité pour le capteur G afin de déclencher la mise au point automatique et la correction automatique du trapèze après un mouvement.</p> <p>[Solutions intelligentes] : Recevez des alertes lorsque des problèmes sont détectés.</p> <ul style="list-style-type: none">• [Alertes de problèmes de projection] : Recevez des alertes lorsque des problèmes sont détectés.• [Fenêtre contextuelle de réglage fin] : Recevez une fenêtre contextuelle après la correction automatique de la distorsion sans grille.• [Popup intelligent Nebula] : Recevez des notifications lorsque l'état du projecteur change.
[Affichage et Son]	<p>Picture (Image)</p> <p>[Luminosité] : Réglez la luminosité de l'écran du projecteur.</p> <p>[Mode image] : le projecteur est préréglé avec plusieurs modes d'image prédéfinis afin que vous puissiez choisir</p>

	<p>celui qui convient à votre environnement et à votre source d'entrée.</p> <ul style="list-style-type: none"> • [Standard] : conserve les couleurs naturelles en équilibrant les tons chauds et froids. • [Film] : rend les couleurs les plus adaptées pour regarder des films. • [Conférence]: Augmente la luminosité mais affecte la reproduction des couleurs. • [Personnalisé] : Réglez manuellement le contraste, la saturation, la netteté, la température de couleur et le gamma, ou réinitialisez les valeurs.
	<p>[Paramètres avancés] : Personnalisez les paramètres avancés pour améliorer la qualité de l'image.</p> <ul style="list-style-type: none"> • [Température de couleur] : Basculer entre différentes températures de couleur. • [Gamma] : Sélectionnez différentes options de Gamma (Sombre, Moyen, Lumineux)
	<p>Son</p> <p>[Film] : crée une expérience d'écoute surround pour regarder des films.</p> <p>[Musique] : renforce les aigus pour l'écoute de la musique.</p> <p>[Extérieur] : augmente le volume pour la lecture audio/vidéo en extérieur.</p> <p>[Personnalisé] : définition manuelle des paramètres audio tels que la balance, les basses et les aigus.</p> <p>[Activer le mode haut-parleur Bluetooth] : Permet d'utiliser le projecteur comme un haut-parleur Bluetooth.</p> <p>[Retard de haut-parleur] : Pour synchroniser le son avec l'image, ajustez le retard du son de 10 millisecondes pour chaque opération.</p> <p>[Paramètres experts] : personnalise les paramètres avancés pour améliorer la qualité audio.</p> <ul style="list-style-type: none"> • [DNR] : réduit le bruit numérique à l'écran. • [MPEG NR] : élimine le bruit de l'image lors de la lecture d'une vidéo compressée au format MPEG. • [Mode DI Film] : création d'images haute définition encodées à 24 images/seconde. <p>Sortie audio</p> <p>[Auto] : Sélectionner automatiquement le meilleur mode de sortie audio.</p> <p>[Bypass] : Transmettez le signal audio numérique sans le traiter, permettant au dispositif connecté de décoder l'audio.</p> <p>[PCM]: Sortie audio au format PCM.</p> <p>[Dolby Digital Plus] : Sortie audio au format Dolby Digital Plus.</p> <p>[Dolby Digital] : Sortie audio au format Dolby Digital.</p> <p>[Délai de sortie numérique] : Ajustez le délai de la sortie audio numérique pour synchroniser le son avec la vidéo.</p>

3. Applications

①  Sur la page d'accueil, sélectionnez [Applications], puis appuyez sur confirmer.

② Sélectionnez une application pour vérifier sa version actuelle, l'ouvrir ou l'arrêter de force, examiner l'espace de stockage qu'elle utilise, effacer ses données ou son cache, la désinstaller ou activer/désactiver ses notifications et autorisations.

4. Système

Sur la page d'accueil, sélectionnez  > Système et appuyez sur confirmer.

[Accessibilité]	Modifiez les paramètres des sous-titres ou activez le service d'accessibilité.
[À propos]	Vérifier les informations sur le produit, mettre à jour le système, réinitialiser l'appareil ou renommer l'appareil.
[Date et heure]	Activer ou désactiver la date et l'heure automatique. Réglez manuellement la date et l'heure, sélectionnez le fuseau horaire ou définissez le format de l'heure.
[Langue]	Sélectionner une langue d'affichage à l'écran.
[Clavier]	Affiche et permet de gérer les claviers.
[Stockage]	Vérifiez le stockage de l'appareil.
[Mode Ambiant]	Définissez vos préférences pour afficher les photos, la météo et l'heure sur votre téléviseur Google.
[Puissance et Énergie]	Modifiez les paramètres de mise en veille automatique, éteignez l'affichage actuel ou définissez le délai d'extinction automatique lorsqu'aucun signal n'est disponible.
[Jeté]	Choisissez d'afficher les notifications sur tous les appareils Android connectés à votre Wi-Fi et laissez-les contrôler la diffusion de médias sur cet appareil.
[Sons du système]	Activer/désactiver les notifications sonores du système.
[Redémarrer]	Redémarrez le système.

5. Autres

Sur la page d'accueil, sélectionnez  pour trouver plus d'options de réglage.

[Comptes et Connexion]	Connectez-vous pour profiter au maximum de Google TV.
[Télécommandes et accessoires]	Recherchez des accessoires (tels que des haut-parleurs Bluetooth, une télécommande, etc.) à appairer.

Utilisation de votre projecteur

1. Sélectionner une application

Une fois connecté à un réseau sans fil, vous pouvez accéder aux services en ligne, profiter de films, de musique et images, ainsi que naviguer sur Internet. Vous pouvez télécharger plus d'applications à partir de Google Play.

- Appuyez sur  pour accéder à la page d'accueil.
- Sélectionnez [Applications] > [Rechercher des applications et des jeux].

2. Assistant vocal

Après avoir appairé votre télécommande avec le projecteur via Bluetooth, appuyez sur le bouton Google Assistant de la télécommande pour parler à Google Assistant et demander vos commandes.

3. Diffusion sans fil

Vous pouvez diffuser sans fil des films, jeux, musique et tout l'écran de votre appareil iOS, macOS, Android ou Windows vers Nebula Capsule Air.



Assurez-vous que le Nebula Capsule Air et votre appareil sont connectés au même réseau sans fil. Le réseau peut être un réseau Wi-Fi ou le point d'accès de votre téléphone.

3.1 Diffusion de contenu intégré à l'application

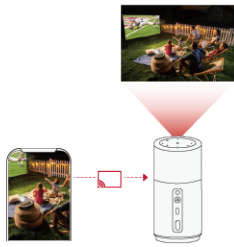
Vous pouvez diffuser du contenu à partir d'applications prenant en charge le Chromecast, telles que YouTube et Prime Video.

Pour les appareils iOS :

- Assurez-vous que le projecteur et votre appareil iOS sont connectés au même réseau Wi-Fi.
- Sur le projecteur, installez et ouvrez l'application Nebula Cast depuis Google Play.
- Ouvrez le Centre de contrôle sur votre iPhone, appuyez sur Recopie de l'écran, trouvez "Nebula Capsule Air" dans la liste des appareils, et appuyez pour vous connecter.

Pour les appareils Android :


- Assurez-vous que le projecteur et votre appareil Android sont connectés au même réseau WiFi.
- Installez et ouvrez l'application Google Home sur votre appareil.
- Ajoutez un nouvel appareil, trouvez "Capsule Air" et connectez-vous.
- Sélectionnez l'appareil Nebula connecté, puis appuyez sur « Cast my screen ».

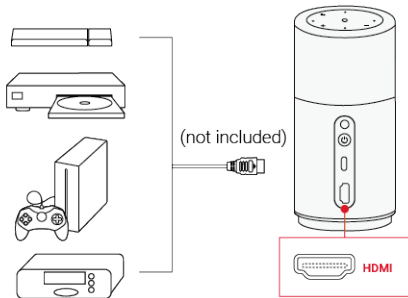


Certains contenus ne peuvent pas être diffusés sur Nebula Capsule Air en raison de restrictions de droits d'auteur. Vous pouvez diffuser le contenu via la même application installée sur votre projecteur.

4. Lecture à partir de périphériques HDMI / USB

Le projecteur peut être connecté à divers appareils de lecture HDMI tels qu'un boîtier TV, une clé TV, un lecteur DVD, un boîtier décodeur (STB), une console de jeu ou d'autres appareils.

- ① Connectez le projecteur à un appareil de lecture HDMI avec un câble HDMI (non fourni).
- ② Appuyez sur  pour accéder au menu des paramètres, puis sélectionnez [Tableau de bord] > [Entrées] > [HDMI].



Le projecteur démarre automatiquement la lecture HDMI une fois connecté à un appareil de lecture HDMI pour la première fois.

Pour lire à partir d'une clé USB :

Étant donné que le projecteur dispose d'un seul port USB-C, vous aurez besoin d'un hub pour charger l'appareil et lire une clé USB simultanément.

Instructions :

1. Connectez le hub au port USB-C du projecteur.
2. Branchez le chargeur sur le port de chargement du hub.
3. Insérez la clé USB dans le port USB du hub.



Assurez-vous que toutes les connexions sont stables pendant l'utilisation.

5. Mode haut-parleur Bluetooth

Vous pouvez utiliser ce projecteur comme une enceinte Bluetooth autonome.

- ① Allez dans [Paramètres] > [Affichage & Son] > [Son] > [Activer le Mode Haut-parleur Bluetooth] pour passer votre projecteur Nebula du Mode Projecteur au Mode Haut-parleur Bluetooth.
- ② Allez dans les paramètres Bluetooth de votre téléphone pour le jumeler avec votre projecteur Nebula.



Pour quitter le mode haut-parleur Bluetooth, appuyez sur le bouton Retour de la télécommande.

6. Connectez le projecteur à un haut-parleur Bluetooth externe

1. Allumez votre enceinte Bluetooth et activez le mode de couplage (reportez-vous au manuel de votre enceinte pour des instructions spécifiques, car le processus peut varier).
 2. Allez dans [Paramètres] > [Télécommandes et accessoires] dans les paramètres du projet. Trouvez le nom de votre haut-parleur Bluetooth et sélectionnez-le pour l'appairer.
 3. Une fois apparié avec succès, l'audio du projecteur sera diffusé par le haut-parleur Bluetooth externe.
- D'autres accessoires Bluetooth peuvent également être connectés au projecteur via le processus mentionné ci-dessus.

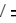
Mise à jour du système

Pour améliorer pleinement votre expérience de ce produit en utilisant les dernières fonctionnalités, il est recommandé de mettre à jour le système de temps à autre.

Pour mettre à jour le système, allez dans [Paramètres] > [Système] > [À propos] > [Mise à jour du système].

Spécifications

Les spécifications sont sujettes à changement sans préavis.

Entrée	20V  2,25A
Consommation électrique	< 37W
Consommation d'énergie en mode veille	< 0,5 W
Résolution	1280x720

Résolutions compatibles	480p (60 Hz), 576p (50 Hz), 720p (30 Hz), 720p (50 Hz), 720p (60 Hz)
Rapport de contraste	400:1
Rapport d'aspect	16:9
Taille de l'écran	10" à 100"
Rapport de projection	1:2
Distance de projection	0,3 m~2,7 m/0,98~8,86 ft
Source de lumière	0,3 m~2,7 m/0,98~8,86 ft
Focus (Mise au point)	Auto
Keystone Correction (Correction trapézoïdale)	Auto
Puissance de sortie du haut-parleur	5W
Bruit	<28dB
Wi-Fi	WiFi5 802.11a/b/g/n/ac, Double Fréquence 2,4/5 GHz.
Version Bluetooth	5.1
Portée Bluetooth	25 m / 82 pieds
Formatage USB	FAT, FAT32
Température de fonctionnement	Pour l'Europe et le Royaume-Uni, 0 °C à 25 °C Pour les autres pays et régions, 0 °C à 35 °C
Piles de la télécommande	AAA x 2

Dépannage

① Ne s'allume pas

- Le projecteur est peut-être hors tension. Chargez le projecteur pendant 15 à 30 minutes et vérifiez si le voyant du bouton d'alimentation s'allume.

② Impossible de charger

- Utilisez l'adaptateur et le câble de charge inclus pour charger le projecteur.
- Essayez un adaptateur différent (d'au moins 45W) et un câble de charge USB-C.

③ Impossible de se connecter à un réseau Wi-Fi

- Placez votre projecteur à moins de 5 m du routeur et reconnectez-vous.
- Réglez votre routeur sur 2,4 GHz ou 5 GHz et réessayez.
- Redémarrez votre projecteur et votre routeur et réessayez.
- Essayez un autre réseau Wi-Fi ou le point d'accès de votre téléphone.

④ Image floue

- Déplacez légèrement le projecteur ou appuyez sur la télécommande pour démarrer la mise au point automatique.
- Pour ajuster manuellement la mise au point, allez dans **[Paramètres] > [Projecteur] > [Réglages de la mise au point] > [Correction manuelle de la mise au point]**, et utilisez les touches gauche et droite de la télécommande.
- Ajustez l'angle et la direction de projection ainsi que la hauteur du projecteur si nécessaire.

⑤ Image déformée

- Mettez à jour le micrologiciel vers la dernière version via **[Paramètres] > [Système] > [À propos] > [Mise à jour système]**.
- Allez dans **[Paramètres] > [Projecteur] > [Correction d'image] > [Effectuer une correction manuelle de l'angle de projection]**.
- Déplacez le projecteur vers la gauche ou la droite, ou modifiez l'inclinaison si nécessaire.

⑥ Aucun signal HDMI

- Utilisez un autre câble HDMI.
- Connectez votre projecteur à un autre appareil de lecture HDMI.
- Connectez l'appareil de lecture HDMI à votre téléviseur via le câble HDMI pour vérifier si le périphérique ou le câble ne fonctionne pas correctement.
- Ajustez la résolution/fréquence de sortie de l'appareil de lecture HDMI pour qu'elle soit identique à celle du projecteur.

⑦ Comment lire des vidéos sans Wi-Fi

- Téléchargez des vidéos sur une clé USB au format FAT32. Pour les étapes suivantes, consultez la section Lecture à partir d'une clé USB.

Marques commerciales



La marque et les logos Bluetooth® sont des marques déposées de Bluetooth SIG, Inc. et toute utilisation de ces marques par Anker Innovations Limited s'effectue sous licence. Les autres marques et noms commerciaux sont ceux de leurs détenteurs respectifs.



HDMI et le logo HDMI, et High-Definition Multimedia Interface sont des marques commerciales ou des marques déposées de HDMI Licensing LLC aux États-Unis et dans d'autres pays.



Fabriqué sous licence Dolby Laboratories. Dolby, Dolby Audio et le symbole du double D sont des marques commerciales de Dolby Laboratories Licensing Corporation.

